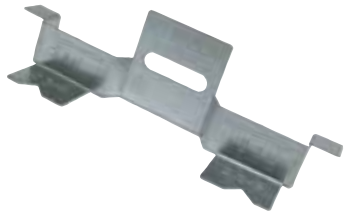


Supports, brides, cloisons



C1820-DX



C1820D



CILRW



CILA CLAMP



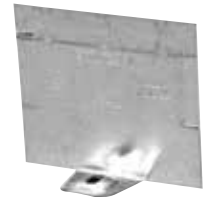
CISSX-6



CI1004-P



CI1104-P



CI2104-P



N° de cat.	Description
Supports pour travaux de rénovation	
C1820D	Supports pour boîtes pour appareils. Épaisseur du mur maximum : 1 po
C1820-DX	Supports pour boîtes pour appareils
CILRW	Fixation pour installation dans les murs existants de boîtes à oreilles CI1104. Vis de 8-32 x 1 ½ incluses
Brides universelles (pour BX / Loomex)	
CILA CLAMP	Vis de montage incluses
Support	
CISSX-6	Supports de prolongement pour colombage en métal
Cloisons pour boîtes pour appareils	
CI1004-P	Cloison en acier pour boîtes de sorties groupées de 2 po, 2 ½ po et 3 po de profondeur
CI1104-P*	Cloison en acier pour boîtes groupables de 2 ½ po, séries CI1104 / CI3104
CI2104-P	Cloison en acier pour boîtes de sorties groupées de 2 po et 2 ½ po de profondeur

*Note: Installer la cloison lors du groupage des boîtes.

Selon l'édition 2012 du CEC, article 12-3030, les conducteurs raccordés à différents transformateurs d'alimentation ou de distribution, ou à d'autres différentes sources de tension, ne doivent pas être installés dans la même boîte, le même coffret ou le même raccord sans qu'une feuille de protection en acier d'un minimum de 1,3 mm d'épaisseur ou un matériau ignifuge isolant non métallique d'un minimum de 1,6 mm d'épaisseur soit utilisé pour diviser l'espace en compartiments séparés pour les conducteurs de chacun des systèmes.