

## Connexions étanches DuraGard

Service standard de 60 A



Valeurs nominales et polarisations de dispositifs

Pôle	Fil	Fil de pôle pour polarisation de sécurité (prise)	Fil de pôle pour polarisation de sécurité (prise)	Tension	☐	☐	☐
					N° de cat.	N° de cat.	N° de cat.
Type de produit					Prise mâle	Connecteur femelle	Prise femelle
2	3		Standard 1000 po; pour une taille optionnelle, voir la page 64	125 V AC	9P63U1	9C63U1	9R63U1
2	3		Standard 1000 po; pour une taille optionnelle, voir la page 64	250 V AC	9P63U2	9C63U2	9R63U2
3	4		Standard 1000 po; pour une taille optionnelle, voir la page 64	125/250 V AC	9P64U1	9C64U1	9R64U1
3	4		Standard 1000 po; pour une taille optionnelle, voir la page 64	3Ø 250 V AC	9P64U2	9C64U2	9R64U2

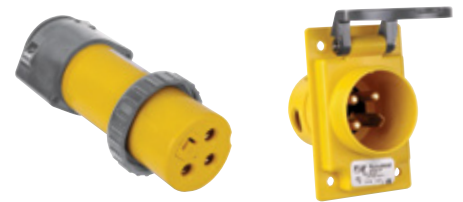
Maximum 600 V CA ou 250 V CC

☐ Ajoutez le suffixe - / xxxx pour le diam. int. de manchon (page 64) ou l'adaptateur de conduit assemblé

♦ Suffixe « W » pour l'étanchéité; suffixe « F » pour couvercle à rabat avec ressort, à l'épreuve des éclaboussures.

\* Communiquez avec les services techniques.

Service inversé de 60 A



Valeurs nominales et polarisations de dispositifs

Pôle	Fil	Fil de pôle pour polarisation de sécurité (prise)	Fil de pôle pour polarisation de sécurité (prise)	Tension	☐	☐
					N° de cat.	N° de cat.
Type de produit					Connecteur mâle	Prise mâle
2	3		Standard 1000 po; pour une taille optionnelle, voir la page 64	125 V AC	9F63U1	9B63U1
2	3		Standard 1000 po; pour une taille optionnelle, voir la page 64	250 V AC	9F63U2	9B63U2
3	4		Standard 1000 po; pour une taille optionnelle, voir la page 64	125/250 V AC	9F64U1	9B64U1
3	4		Standard 1000 po; pour une taille optionnelle, voir la page 64	3Ø 250 V AC	9F64U2	9B64U2

Maximum 600 V CA ou 250 V CC

☐ Ajoutez le suffixe - / xxxx pour le diam. int. de manchon (page 64) ou l'adaptateur de conduit assemblé

♦ Suffixe « W » pour l'étanchéité; suffixe « F » pour couvercle à rabat avec ressort, à l'épreuve des éclaboussures.

\* Communiquez avec les services techniques.