
A

Iberville^{MD}/Nutek^{MD}/Steel City^{MD}/Carlon^{MD} - Boîtes et couvercles



—

A

**Iberville/Nutek/Steel City/Carlton -
Boîtes et couvercles**

Table des matières

Section A

Boîtes et couvercles Iberville / NuTek / Carlon	A4
Boîtes pour appareil	A17
Boîtes octogonales 4 po	A35
Boîtes carrées 4 po	A39
Boîtes carrées 4 ¹¹/₁₆ po	A45
Boîtes tout usage et couvercles	A47
Boîtes pour bétonnage et accessoires	A49
Boîtes pour bétonnage	A50
Boîtes pour maçonnerie et accessoires	A51
Boîtes 347 V	A52
Puissance / Communication	A57
Boîtes pré-groupées	A59
Prolongements	A60
Boîtes pour rénovation	A61
Boîtes pour colombages d'acier	A63
Barres de support et supports	A67
Supports, brides, cloisons	A70
Accessoires	A71
Supports à faible tension	A72
Pare-vapeurs	A74
Boîtes 5 SQUARE^{MC}	A75
Boîtes non métallique NuTek	A79
Prolongements / Pare-vapeurs NuTek	A82
Boîtes de jonction à couvercle convexe Carlon	A83

Groupes principaux de boîtes électriques

Spécifications techniques

L'industrie canadienne de l'électricité comprend 10 groupes principaux de boîtes électriques. Tous ces groupes de boîtes servent à des applications spécifiques et sont offerts avec différentes particularités et caractéristiques.

Genre	Usage	Particularités / Caractéristiques
Boîtes pour appareil	Installation dissimulée d'un appareil (interrupteur, réceptacle, thermostat, ...)	De 1 ½ po profond jusqu'à 3 po profond Options disponibles : brides, équerres, groupables Pour nouvelle construction ou rénovation
Boîtes octogonales	Connexions de fils (boîte de jonction) Installation de luminaires Installation temporaire d'un appareil	3 profondeurs offertes: 1/2 po, 1 1/2 po, 2 1/8 po Options disponibles : brides, équerres, prolongements
Boîtes carrées 4 po	Connexions de fils (boîte de jonction) Installation dissimulée ou en surface d'un appareil (couverture spécial requis)	2 profondeurs offertes: 1 1/2 po, 2 1/8 po Options disponibles : équerres, prolongements
Boîtes carrées 4-11/16 po	Installation de réceptacles pour cuisinière / sècheuse Connexions de fils (boîte de jonction) Installation dissimulée d'un appareil (couverture spécial requis)	2 profondeurs offertes: 1 1/2 po, 2 1/8 po Options disponibles : équerres, prolongements
Boîtes tout usage	Installation en surface d'un appareil (couverture spécial requis)	2 principaux modèles offerts : BC-1110, BC-2020 Options disponibles : équerres, prolongements
Boîtes 347 V	Installation d'interrupteurs 347 V pour éclairage commercial / industriel	Les trous de montage pour appareils ont un écart accru de ¼ po Modèles disponibles pour installation en affleurement ou en surface
Boîtes pour bétonnage	Connexions de fils dans les constructions de béton	1 1/2 po profond à 6 po profond
Boîtes pour maçonnerie	Installation d'appareils dans les constructions de maçonnerie (béton, briques, ...)	2 1/2 po profond et 3 1/2 po profond De 1 à 6 groupes
Boîtes pré-groupées	Boîtes solides pour installation de plusieurs appareils (couverture spécial requis)	2 po profond De 2 à 6 groupes
Boîtes de puissance / communication	Installation d'appareils de communication (câble TV, téléphone, ...) côte à côte avec appareils de puissance	Appareils de communication dissimulés dans une boîte ou non Couverts 2 groupes requis

Comment sélectionner la boîte appropriée

Spécifications techniques

La sélection de la boîte appropriée pour un travail donné, est en fonction de 2 principaux facteurs : l'application et le genre de construction.

Genre de construction	Installation d'appareil	Application
		Connexion de fils
Installation en affleurement	Boîtes pour appareil et plaques murales	Boîtes octogonales et couvercles sans ouverture
	Boîtes carrées et couvercles surélevés	Boîtes carrées et couvercles sans ouverture
	Boîtes pré-groupées et couvercles	
Installation en surface	Boîtes tout usage et plaques murales	Boîtes octogonales et couvercles sans ouverture
	Boîtes carrées et couvercles en surface	Boîtes carrées et couvercles sans ouverture
Nouvelle construction	Boîtes pour appareil et plaques murales	Boîtes octogonales et couvercles sans ouverture
	Boîtes tout usage et couvercles	Boîtes carrées et couvercles sans ouverture
	Boîtes carrées et couvercles	
Rénovation	Boîtes pour rénovation (équerres spéciales)	Boîtes octogonales pour rénovation (équerres spéciales)
	Boîtes pour appareil et 820-D (« F clips »)	Prolongements octogonaux et couvercles sans ouverture
	Prolongements pour boîtes pour appareil	Prolongements carrés et couvercles sans ouverture
	Prolongements carrés et couvercles	
Plâtre / Colombage de bois	Boîtes pour appareil et plaques murales	Boîtes octogonales et couvercles sans ouverture
	Boîtes carrées et couvercles surélevés	Boîtes carrées et couvercles sans ouverture
Plâtre / Colombage de métal	Boîtes pour appareil pour colombages d'acier et plaques murales	Boîtes octogonales pour colombages d'acier et couvercles sans ouverture
	Boîtes carrées pour colombages d'acier et couvercles surélevés	Boîtes carrées pour colombages d'acier et couvercles sans ouverture
Maçonnerie / Béton	Boîtes pour maçonnerie et plaques murales	Boîtes pour bétonnage et couvercles
	Boîtes pré-groupées et couvercles	
Câble sous gaine non métallique	Boîtes pour appareil avec brides « LOOMEX »	Boîtes octogonales avec brides « LOOMEX » et couvercles sans ouverture
	Boîtes pour appareil avec débouchures et connecteurs « LOOMEX »	Boîtes octogonales / carrées avec débouchures pour conduit et connecteurs « LOOMEX »
Câble armé	Boîtes pour appareil avec brides « BX »	Boîtes octogonales avec brides « BX » et couvercles sans ouverture
	Boîtes pour appareil avec débouchures et connecteurs « BX »	Boîtes octogonales / carrées avec débouchures pour conduit et connecteurs « BX »
Conduit / T.E.M.	Boîtes pour appareil avec débouchures et connecteurs pour T,E,M, ou contre-écrous pour conduit rigide	Boîtes octogonales / carrées avec débouchures pour conduit et connecteurs pour T.E.M. ou contre-écrous pour conduit rigide

La sélection est également guidée par les dimensions physiques de la boîte et, jusqu'à un certain point, par les préférences personnelles.

Dimensions physiques:

Pour une installation en affleurement, la profondeur de la boîte est limitée par l'épaisseur du mur. Selon le Code canadien de l'électricité (C.E.C.), il y a seulement un nombre limité de conducteurs qui peuvent être insérés à l'intérieur d'une boîte ayant une capacité donnée (voir le tableau des capacités maximums des conducteurs - p. 15).

Préférences personnelles:

Les boîtes pour appareil sont soit groupables ou non-groupables. Groupable se définit ainsi : lorsque deux boîtes ou plus peuvent être groupées sur un site de construction pour créer une boîte 2 groupes ou plus, tel que requis. La majorité des boîtes sont disponibles avec ou sans équerre. Les boîtes avec équerres sont habituellement installées avec des vis qui traversent les trous de l'équerre de montage. Il existe plusieurs sortes d'équerres, soit pour satisfaire une exigence particulière (équerre pour colombages d'acier ou équerre pour rénovation) ou simplement à cause de préférences personnelles. Les boîtes sans équerre sont habituellement vissées de l'intérieur ou clouées de l'extérieur de la boîte. Les boîtes pour appareil avec oreilles, sont installées avec des clous qui traversent la boîte.

Signification des numéros de catalogue

Spécifications techniques

La majorité des numéros de catalogue ont 2 parties : un préfixe ...

Le préfixe identifie le numéro de série, qui indique le modèle de boîte, ses dimensions physiques, ainsi que les propriétés de chaque série.

Ex. : **BC1104** est le préfixe qui indique une :

- Boîte pour appareil Groupable – 2-1/2 po profond (12,5 po³)

No série : BC ou CI correspondante	po. cu.	Description
425	10	Boîte pour rénovation groupable – 2 po profond
525	12,5	Boîte pour rénovation groupable – 2-1/2 po profond
775	10	Boîte pour rénovation groupable – 2-1/4 po profond
777	11	Boîte pour rénovation non-groupable – 2-1/4 po profond
1004	15	Boîte pour appareil groupable – 3 po profond
1018	18	Boîte pour appareil groupable – 3 po profond
1100	8	Boîte pour appareil groupable – 1-1/2 po profond
1102	10	Boîte pour appareil groupable – 2 po profond
1104	12,5	Boîte pour appareil groupable – 2-1/2 po profond
1110	16,5	Boîte tout usage – 1-7/8 po profond
1141	13	Boîte tout usage – 1-1/2 po profond
1151	18,5	Boîte tout usage – 2-1/8 po profond
1199	18,5	Boîte tout usage – 2-1/8 po profond
1204	16 / groupe	Boîte 347 V groupable – 2-1/2 po profond
1304	14,5	Boîte pour appareil groupable – 2-1/2 po profond
1504	15	Boîte pour appareil non-groupable – 2-1/2 po profond
1804	18	Boîte pour appareil groupable – 2-1/2 po profond
2004	18,5	Boîte pour appareil non-groupable – 2-3/4 po profond
2016	18,5	Boîte pour appareil non-groupable – 2-1/2 po profond
2018	13	Boîte tout usage – 1-1/2 po profond
2020	14	Boîte tout usage – 1-7/8 po profond
2104	12,5 / groupe	Boîte pour appareil non-groupable – 2-1/2 po profond
2304	14,5	Boîte pour appareil non-groupable – 2-1/2 po profond
3004	18	Boîte pour appareil groupable – 3 po profond
3102	12	Boîte pour appareil groupable – 2 po profond
3104	16	Boîte pour appareil groupable – 2-1/2 po profond
4104	12,5	Boîte de puissance / communication – 2-1/2 po profond
4204	12,5 / groupe	Boîte de puissance / communication – 2-1/2 po profond
4304	12,5	Boîte de puissance / communication – 2-1/2 po profond

Signification des numéros de catalogue

Spécifications techniques

No série : BC ou CI correspondante	po. cu.	Description
52151	21	Boîte carrée 4 po – 1 1/2 po profond
52171	30	Boîte carrée 4 po – 2 1/8 po profond
53151	21	Prolongement carré 4 po – 1 1/2 po profond
53171	30	Prolongement carré 4 po – 2 1/8 po profond
54151	15	Boîte octogonale 4 po – 1 1/2 po profond
54171	21	Boîte octogonale 4 po – 2 1/8 po profond
54591	72	Boîtes pour bétonnage – 1 1/2 po à 6 po profond
55151	15	Prolongement octogonal 4 po – 1 1/2 po profond
55171	21	Prolongement octogonal 4 po – 2 1/8 po profond
56111	5	Boîte pour plafond 4 po – 1/2 po profond
72151	30	Boîte carrée 4-11/16 po – 1 1/2 po profond
72171	42	Boîte carrée 4-11/16 po – 2 1/8 po profond
73151	30	Prolongement carré 4-11/16 po – 1 1/2 po profond
73171	42	Prolongement carré 4-11/16 po – 2 1/8 po profond
CWB	16	Boîte murale tout usage
mbd	21 / groupe	Boîte pour maçonnerie – 3 1/2 po profond
mbd-HV	22,25 / groupe	Boîte 347 V pour maçonnerie – 3 3/8 po profond
mbs	14 / groupe	Boîte pour maçonnerie – 2 1/2 po profond
mbs-HV	20,25 / groupe	Boîte 347 V pour maçonnerie – 2 3/8 po profond
OBex	5	Prolongement 4 po rond – 1/2 po profond
WBF	–	Cloison basse tension

Signification des numéros de catalogue

Spécifications techniques

... et un suffixe

Le suffixe identifie le numéro de série, qui indique le modèle de boîte (dans la majorité des cas, le suffixe est strictement alphabétique).

Ex. : L est le suffixe identifiant une boîte ayant : Brides pour câble sous gaine non métallique

Catalogique	
B	Équerre de fixation - (avec pointes pour montant en bois)
ER	Anneau de prolongement pour boîtes de bétonnage
HV	Haute tension
K	Débouchures concentriques (½ et ¾ po)
KSB	Débouchures concentriques (½ po et ¾ po) et équerre de fixation
KSS1X-1	Débouchures concentriques (½ po et ¾ po), équerre de montage pour installation sur colombages d'acier et support additionnel intégré, En retrait 1 po, 1 groupe
KSSX	Débouchures concentriques (½ po et ¾ po), équerre de montage pour installation sur colombages d'acier et support additionnel intégré
KSSX-1	Débouchures concentriques (½ po et ¾ po), équerre de montage pour installation sur colombages d'acier et support additionnel intégré, En retrait 1 po.
L	Brides pour câble sous gaine non métallique
LA	Brides pour câble sous gaine non métallique ou câble armé
LA-HV	Brides pour câble sous gaine non métallique ou câble armé, Haute tension.
LB	Brides pour câble sous gaine non métallique et équerre de fixation - (avec pointes pour montant en bois)
LBA	Brides pour câble armé ou câble sous gaine non métallique et équerre de fixation - (avec pointes pour montant en bois)
LD	Brides pour câble sous gaine non métallique et appareil de fixation genre « bras-pivotant »
LE	Sans oreilles de montage
LF	Brides pour câble sous gaine non métallique, Montage direct boîte / ventilateur.
LH	Brides pour câble armé ou câble sous gaine non métallique et côtés allongés pour possibilité de clouage extérieur
LHA	Brides pour câble armé ou câble sous gaine non métallique et côtés allongés pour possibilité de clouage extérieur
LHT	Brides pour câble sous gaine non métallique, côtés allongés pour possibilité de clouage extérieur, guides de positionnement pour alignement facile et deux embosses de montage pour vissage par l'intérieur
LHTQ	Brides pour câble sous gaine non métallique, côtés allongés pour possibilité de clouage extérieur, guides de positionnement pour alignement facile et deux embosses de montage pour vissage par l'intérieur, Spécial 1 vis à échange rapide.
LHTQ-2	Brides pour câble sous gaine non métallique, côtés allongés pour possibilité de clouage extérieur, guides de positionnement pour alignement facile et deux embosses de montage pour vissage par l'intérieur, Spécial 1 vis à échange rapide, 2 groupes.
LHTQ-3	Brides pour câble sous gaine non métallique, côtés allongés pour possibilité de clouage extérieur, guides de positionnement pour alignement facile et deux embosses de montage pour vissage par l'intérieur, 3 groupes.
LHTQ-4	Brides pour câble sous gaine non métallique, côtés allongés pour possibilité de clouage extérieur, guides de positionnement pour alignement facile et deux embosses de montage pour vissage par l'intérieur, 4 groupes.
LLE	Brides pour câble sous gaine non métallique ou câble armé, Sans oreilles de montage.
LLE-2	Brides pour câble sous gaine non métallique ou câble armé, Sans oreilles de montage, 2 groupes.
LLE-3	Brides pour câble sous gaine non métallique ou câble armé, Sans oreilles de montage, 3 groupes.
LLE-4	Brides pour câble sous gaine non métallique ou câble armé, Sans oreilles de montage, 4 groupes.
LLEA	Brides pour câble armé ou câble sous gaine non métallique, Sans oreilles de montage.
LLEA-2	Brides pour câble armé ou câble sous gaine non métallique, Sans oreilles de montage, 2 groupes.
LMS	Brides pour câble sous gaine non métallique ou câble armé et bande de fixation

Signification des numéros de catalogue

Spécifications techniques

Catalogique	
LMSA	Brides pour câble armé ou câble sous gaine non métallique et bande de fixation
LN	Brides pour câble armé ou câble sous gaine non métallique, clous ancrés
LRB	Brides pour câble sous gaine non métallique ou câble armé et bouts pivotants pour installation dans les murs existants
LRE	Brides pour câble sous gaine non métallique ou câble armé, oreilles en retrait.
LRW	Brides pour câble sous gaine non métallique ou câble armé et appareil de fixation à extension pour installation dans les murs existants
LSBA	Brides pour câble armé ou câble sous gaine non métallique et équerre de fixation
LSSA1X-1	Brides pour câble armé ou câble sous gaine non métallique, équerre de montage pour installation sur colombages d'acier et support additionnel intégré, En retrait 1 po.
LSSA-2X	Brides pour câble armé ou câble sous gaine non métallique, équerre de montage pour installation sur colombages d'acier et support additionnel intégré, 2 groupes.
LSSA-3X	Brides pour câble armé ou câble sous gaine non métallique, équerre de montage pour installation sur colombages d'acier et support additionnel intégré, 3 groupes.
LSSAX	Brides pour câble armé ou câble sous gaine non métallique, équerre de montage pour installation sur colombages d'acier et support additionnel intégré
LSSAX-HV	Brides pour câble armé ou câble sous gaine non métallique, équerre de montage pour installation sur colombages d'acier et support additionnel intégré, Haute tension.
LSSAX-1	Brides pour câble armé ou câble sous gaine non métallique, équerre de montage pour installation sur colombages d'acier et support additionnel intégré, En retrait 1 po.
LSSX	Brides pour câble sous gaine non métallique ou câble armé, équerre de montage pour installation sur colombages d'acier et support additionnel intégré
LSS2X	Brides pour câble sous gaine non métallique ou câble armé, équerre de montage pour installation sur colombages d'acier et support additionnel intégré, 2 groupes.
LSS3X	Brides pour câble sous gaine non métallique ou câble armé, équerre de montage pour installation sur colombages d'acier et support additionnel intégré, 3 groupes.
LSSX-1	Brides pour câble sous gaine non métallique ou câble armé, équerre de montage pour installation sur colombages d'acier et support additionnel intégré, En retrait 1 po.
LSS1X-1	Brides pour câble sous gaine non métallique ou câble armé, équerre de montage pour installation sur colombages d'acier et support additionnel intégré, En retrait 1 po, 1 boîte à 1 groupe.
LSS2X-1	Brides pour câble sous gaine non métallique ou câble armé, équerre de montage pour installation sur colombages d'acier et support additionnel intégré, En retrait 1 po, 1 boîte à 2 groupes.
LSS3X-1	Brides pour câble sous gaine non métallique ou câble armé, équerre de montage pour installation sur colombages d'acier et support additionnel intégré, En retrait 1 po, 1 boîte à 3 groupes.
LX	Brides à tension sans vis, pour câble sous gaine non métallique
P	Cloison
R	Anneau de prolongement pour boîtes tout usage
SB	Équerre de montage
SSX	Équerre de montage pour installation sur colombages d'acier et support additionnel intégré
SSX-HV	Équerre de montage pour installation sur colombages d'acier et support additionnel intégré à haute tension
SSX-1	Équerre de montage (décentré pour 2 épaisseurs de panneaux de gypse) pour installation sur colombages d'acier et support additionnel intégré
V	Brides à tension sans vis
VB	Pare-vapeurs
1/2	Débouchures pour conduit ½ po
1	Débouchures pour conduit 1 po

Lorsque groupés, ils identifient une boîte spécifique et rien d'autre.

Donc, BC2104-LX représente une boîte non-groupable, 2-½ po profond avec brides à tension sans vis pour câble sous gaine non métallique.

Boîtes pour appareil – Modèles disponibles

Spécifications techniques

Profondeur	Groupable													
	1 ^{1/2}	2	2	2	2 ^{1/4}	2 ^{1/2}	2 ^{1/2}	2 ^{1/2}	2 ^{1/2}	2 ^{1/2}	2 ^{1/2}	2 ^{1/2}	3	3
po. cu.	8,0	10,0	10,0	12,0	10,0	12,5	12,5	14,5	12,5	12,5	16,0	18,0	15,0	18,0
Séries # BC/CI	1100	1102	425	3102	775	525	1104	1304	4104	4304	3104	1804	1004	1018
Débouchures pour conduit														
Modèle de base		•	•				•							•
B							•							
K							•							
KSSX											•			
KSS1X-1											•			
LE							•							
SB		•					•							
SSX				•							•			
Brides pour câble sous gaine non métallique (Loomex, NMD90)														
L	•	•	•		•	•	•		•					•
LB							•							•
LD					•									
LH	•										•	•	•	
LHT							•							
LHTQ								•			•			•
LLE	•													
LHTQ-2/LLE-2														
LHTQ-3/LLE-3														
LHTQ-4/LLE-4														
LMS							•							
LN														
LRB														
LRE	•													
LRW							•							
LSSX										•	•			
LSS2X														
LSS3X														
LSSX-1														
LSS1X-1														
LSS2X-1														
Brides pour câble armé (BX, AC90)														
LX														
LA							•		•					
LBA							•							
LHA							•				•	•	•	
LLEA														
LLEA-2														
LMSA							•							
LSBA							•							
LSSAX				•						•	•			
LSSA-2X														
LSSA-3X														
LSSAX-1														
LSSA1X-1											•			

Boîtes pour appareil – Modèles disponibles

Spécifications techniques

Profondeur	Non-Groupable						
	3	2 ¹ / ₄	2 ¹ / ₂	2 ¹ / ₂	2 ¹ / ₂	2 ³ / ₄	2 ¹ / ₂
po. cu.	18,0	11,0	12,5	14,5	15,0	18,5	25,0
Séries # BC/CI	3004	777	2104	2304	1504	2004	4204
Débouchures pour conduit							
Modèle de base							
B							
K							
KSSX							•
KSS1X-1							
LE							
SB							
SSX							
Brides pour câble sous gaine non métallique (Loomex, NMD90)							
L							
LB							
LD							
LH	•					•	
LHT							
LHTQ				•			
LLE			•		•		
LHTQ-2/LLE-2			•				
LHTQ-3/LLE-3			•				
LHTQ-4/LLE-4			•				
LMS				•			
LN			•				
LRB		•					
LRE							
LRW							
LSSX	•		•				•
LSS2X			•				
LSS3X			•				
LSSX-1	•						
LSS1X-1			•				
LSS2X-1			•				
Brides pour câble armé (BX, AC90)							
LX			•			•	
LA							
LBA							
LHA						•	
LLEA			•				
LLEA-2			•				
LMSA							
LSBA							
LSSAX			•		•		•
LSSA-2X			•				
LSSA-3X			•				
LSSAX-1	•						•
LSSA1X-1							

Caractéristiques, équerres, brides, débouchures

Spécifications techniques

Les boîtes et couvercles Iberville sont fabriqués d'acier galvanisé à chaud. Le galvanisage à chaud est une des méthodes les plus efficaces pour protéger l'acier contre la corrosion. La pellicule de zinc est uniformément distribuée à l'intérieur et à l'extérieur de la boîte et en plus de protéger la surface de l'acier, elle se sacrifie pour prévenir la corrosion sur les rebords, dans les trous (filetés) et en profondeur. L'utilisation d'acier galvanisé à chaud, assure une protection maximale à toutes les boîtes et couvercles Iberville.

Caractéristiques

- Guides de positionnement pour une installation parfaitement alignée
- Embosses de stabilisation embouties, qui ne se

déformeront pas sous l'impact d'un marteau

- Le système breveté Wedglock, qui verrouille les côtés encore plus fortement lors de l'installation
- Débouchures pour câbles en forme de losange pour un retrait facile
- Brides pour câble Loomex, avec pattes de soutien pour en maintenir l'élévation, facilitant ainsi l'entrée du câble
- Vis à tête combinée Robertson, qui permettent l'utilisation de plus d'une sorte de tournevis
- Larges vis de mise à la terre placées au-dessus de deux encoches de retenue
- Divers types d'équerres de fixation pour différentes applications

Oreilles

CI1SCREAR/SCR



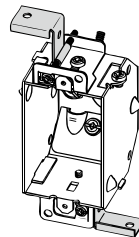
1 vis

CI2SCREAR/SCR

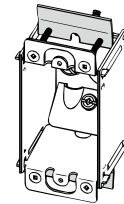


2 vis

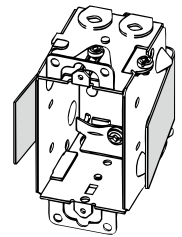
Systèmes de fixation pour rénovation*



D



RB



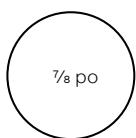
LRW

* C.E.C. 2012 règlement 12-3010 (2)

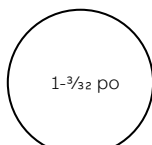
Les boîtes démontables groupées doivent être fixées à des supports métalliques ou à des planches de bois d'au moins 19 mm d'épaisseur solidement assujettis aux éléments de charpente.

Débouchures pour conduit et câble

Débouchures pour conduit



1/2 po

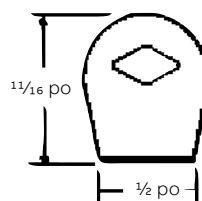


3/4 po



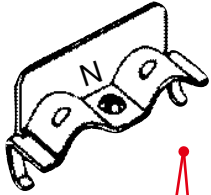
1 po

Débouchures pour câble

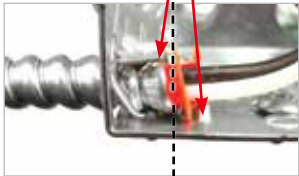


Brides

Boîtes pour appareil

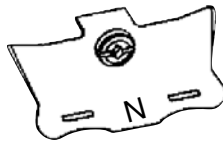


Bride pour câble armé « BX » et sous gaine non métallique « Loomex »



Nos boîtes à double usage sont dotées de rebords de retenue intégrés au dessous de la pièce intercalaire qui, conjointement au serre-câble, maintiennent en place le cavalier de protection et empêche l'armure de pénétrer dans la boîte.

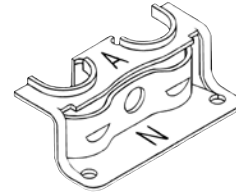
Boîtes octogonales



Bride pour câble sous gaine non métallique « Loomex »

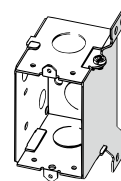
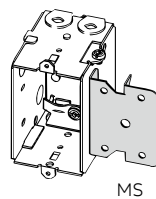
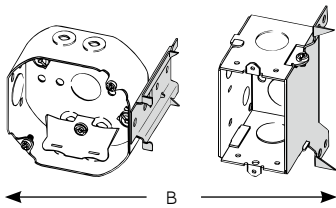


Notre serre-câble « LA »:
Un serre-câble conçu de manière à ce que le cavalier de protection et l'armure s'abotent contre une cloison de butée intégrée au serre-câble.



Bride pour câble armé « BX » et sous gaine non métallique « Loomex »

Équerres



← SB →

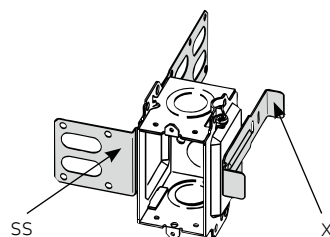
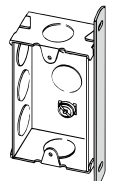


Tableau des capacités maximums de conducteurs

Spécifications techniques

Le Code canadien de l'électricité spécifie que le nombre maximum de conducteurs pouvant être contenu à l'intérieur d'une boîte est déterminé par les facteurs suivants :

- Le volume total des sections assemblées (boîte, prolongement, couvercle surélevé)
- La grosseur (AWG) des conducteurs isolés
- La présence d'un ou plusieurs dispositifs de fixation de luminaires ou de supports filetés pour tige

- Le nombre de connecteurs de fils munis de capuchons isolants à l'intérieur de la boîte
- La présence et l'épaisseur de dispositifs en affleurement, montés sur un seul étrier

Le tableau ci-dessous indique le nombre maximum de conducteurs permis à l'intérieur d'une boîte contenant 0 ou 1 connecteur de fils et aucun dispositif de fixation de luminaires, support fileté pour tige ou dispositif en affleurement.

Capacité po ³ * (Millilitre)	N° Série des boîtes BC ou CI correspondants, non métallique	Nombre max. de conducteurs ** (avec 0 ou 1 connecteur de fils)			
		14 AWG	12 AWG	10 AWG	8 AWG
5 (81)	56111, OBEX	3	2	2	-
8 (131)	1100	5	4	3	2
10 (163)	425, 775, 1102	6	5	4	3
11 (180)	777	7	6	4	4
12 (197)	3102	8	6	5	4
12,5 (204/groupe)	525, 1104, 2104, 4104, 4204, 4304	8	7	5	4
13 (213)	1141, 2018	8	7	5	4
14 (229/groupe)	2020, MBS	9	8	6	5
14,5 (237)	1304, 2304	9	8	6	5
15 (245)	1004, 1504, 54151, 55151	10	8	6	5
16 (262/groupe)	1004-LB, 1204, 3104	10	9	7	5
16,5 (270)	1110, 1110-HV	11	9	7	6
18 (295)	1018, 1804, 3004, 54521, WSW, WSW-BX, WSW-N, WSW-FC, F-WSW, FWSWBX, WSW-US, F-WSW-US	12	10	8	6
18,5 (303)	1151, 1199, 2004	12	10	8	6
20,25 (331/groupe)	MBS-HV	13	11	9	7
21 (344/groupe)	52151, 53151, 54171, MBD	14	12	9	7
22,25 (364/groupe)	MBD-HV	14	12	9	8
24 (393)	54531	16	13	10	8
25 (410)	2104 (2 groupes)	16	14	11	9
27 (442)	2304 (2 groupes), WOCT, WOCT-FC, FWOCT, WOCT-US, F-WOCT-US	18	15	12	9
30 (491)	52171, 53171, 72151, 73151	20	17	13	10
33 (540)	2-WSW, 2-FWSW, 2WSW-US, 2-FWSW-US	22	18	14	12
36 (590)	54551	24	20	16	13
37,5 (614)	2104 (3 groupes)	25	21	16	13
39,5 (647)	2304 (3 groupes)	26	21	17	17
42 (688)	54561, 72171, 73171	28	24	18	15
50 (819)	2104 (4 groupes), 3-WSW, 3-FWSW	33	28	22	18
52 (853)	2304 (4 groupes), WRD, FWRD, 4-FWSW, 4-WSW	34	29	23	18

* Lorsqu'une boîte contient un dispositif qui occupe plus de 1 pouce entre la bride de montage et l'arrière du dispositif, réduire la capacité de la boîte par 5 po³ x épaisseur du dispositif.

** Le nombre maximum de conducteurs inscrit dans le tableau doit être réduit dans chacun des cas suivants :

- Un conducteur, si la boîte contient un ou plusieurs dispositifs de fixation de luminaires ou supports filetés pour tige
- Un conducteur pour chaque paire additionnelle de connecteurs de fils (1 conducteur pour 2 ou 3 connecteurs de fils, 2 conducteurs pour 4 ou 5 connecteurs de fils ...)
- Deux conducteurs pour chaque dispositif en affleurement, monté sur un seul étrier, jusqu'à 1 po d'épaisseur
- 1 po³ = 16,4 ml = 16,4 cm³
- 1 cm³ = 1 ml = 0,061 po³

Espace pour conducteurs à l'intérieur des boîtes

Grosseur des conducteurs (AWG)	(po. cu.)	(cm. cu.)
14	1,50	24,6
12	1,75	28,7
10	2,25	36,9
8	2,75	45,1
6	4,50	73,7

Boîtes pour appareil

Brides pour câble armé et câble sous gaine non métallique

Famille Iberville LHTQ™

Voici la nouvelle famille de boîtes LHTQ Iberville. Avec leur nouvelle capacité, cette famille de boîtes est conçue pour toute installation requérant un plus grand nombre de conducteurs, dans le cas de système de chauffage, de DDFT ou de courant anormal.

De plus, comme il s'agit d'une boîte LHTQ, vous savez que l'installation sera rapide et précise. Profitez des caractéristiques pratiques de tous les membres de la famille LHTQ.

Caractéristiques et avantages

- Des guides de positionnement pour l'installation sur cloisons sèches et murs extérieurs
- Des guides de positionnement escamotables
- Des embosses de montage
- Des côtés plats maximisant la stabilité de la boîte
- Des pointes de fixation
- Les boîtes simples et 2 groupes sont homologuées CSA pour le montage à vis unique



Boîtes pour appareil

Brides pour câble armé et câble sous gaine non métallique



01



02



03



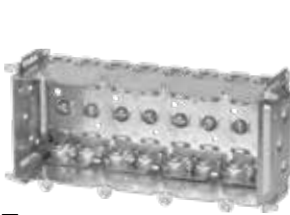
04



05



06



07



08

01 BC1018-LHTQ

Embosses intérieurs pour montage sur vis. Guide de positionnement fixe pour cloisons sèches simples de ½ po et guide de positionnement rétractable pour cloisons sèches doubles de ½ po. Guide de positionnement fixe pour applications extérieures. Pointes de fixation. Montage à 1 vis.

02 BC1304-LHTQ

Embosses intérieurs pour montage sur vis. Guide de positionnement fixe pour cloisons sèches simples de ½ po et guide de positionnement rétractable pour cloisons sèches doubles de ½ po. Guide de positionnement fixe pour applications extérieures. Pointes de fixation. Montage à 1 vis.

03 BC2004-LHTQ

Embosses intérieurs pour montage sur vis. Guide de positionnement fixe pour cloisons sèches simples de ½ po et guide de positionnement rétractable pour cloisons sèches doubles de ½ po. Guide de positionnement fixe pour applications extérieures. Pointes de fixation. Montage à 1 vis.

04 BC2304-LHTQ

Embosses intérieurs pour montage sur vis. Guide de positionnement fixe pour cloisons sèches simples de ½ po et guide de positionnement rétractable pour cloisons sèches doubles de ½ po. Guide de positionnement fixe pour applications extérieures. Pointes de fixation. Montage à 1 vis.

05 BC2304-LHTQ-2

Embosses intérieurs pour montage sur vis. Guide de positionnement fixe pour cloisons sèches simples de ½ po et guide de positionnement rétractable pour cloisons sèches doubles de ½ po. Guide de positionnement fixe pour applications extérieures. Pointes de fixation. Montage à 1 vis.

06 BC2304-LHTQ-3

Embosses intérieurs pour montage sur vis. Guide de positionnement fixe pour cloisons sèches simples de ½ po et guide de positionnement rétractable pour cloisons sèches doubles de ½ po. Guide de positionnement fixe pour applications extérieures. Pointes de fixation.

07 BC2304-LHTQ-4

Embosses intérieurs pour montage sur vis. Guide de positionnement fixe pour cloisons sèches simples de ½ po et guide de positionnement rétractable pour cloisons sèches doubles de ½ po. Guide de positionnement fixe pour applications extérieures. Pointes de fixation.

08 BC3104-LHTQ

Embosses intérieurs pour montage sur vis. Guide de positionnement fixe pour cloisons sèches simples de ½ po et guide de positionnement rétractable pour cloisons sèches doubles de ½ po. Guide de positionnement fixe pour applications extérieures. Pointes de fixation. Montage à 1 vis.

N° de cat.	Dimensions H x L x P (po)	Capacité (po ³)	Groupable Oui ou Non	Caractéristiques			Débouchures bouts
				Montage à 1 vis	Guide de pos.	Prov. pour vis pos. ext.	
BC1018-LHTQ	3 x 2 x 3	18,0	oui	oui	oui	oui	4
BC1304-LHTQ	3 x 2 x 2 1/2	14,5	oui	oui	oui	oui	4
BC1304-LHATQ	3 x 2 x 2 1/2	14,5	oui	oui	oui	oui	4
BC2004-LHTQ	3 3/4 x 2 3/16 x 2 3/4	20,5	non	oui	oui	oui	4
BC2304-LHTQ	3 x 2 x 2 1/2	14,5	non	oui	oui	oui	4
BC2304-LHTQ-2	3 x 3 3/4 x 2 1/2	27,0	non	oui	oui	oui	8
BC2304-LHTQ-3	3 x 5 1/2 x 2 1/2	39,5	non	non	oui	oui	12
BC2304-LHTQ-4	3 x 7 3/8 x 2 1/2	52,0	non	non	oui	oui	16
BC3104-LHTQ	3 x 2 x 2 1/2	16,0	oui	oui	oui	oui	4

Boîtes pour appareil

Débouchures pour conduit

—
01 **CI425**
Supports « Screwlok »
pour installation dans
les murs existants,
jusqu'à 3/8 po d'épaisseur.

—
02 **BC1102**
Oreilles en retrait.

—
03 **CI1102-SB**

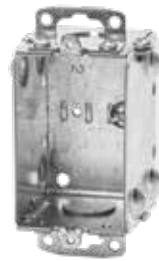
—
04 **CI3102-SSX**
Équerre de montage
pour colombages
d'acier de 1 3/8 po.
Avec support
additionnel intégré.

—
05 **BC1104**
Oreilles en retrait.

—
06 **CI1104-B**



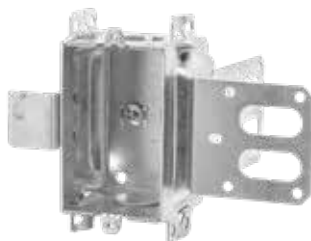
01



02



03



04



05



06



N° de cat.	Capacité (po ³)	Caractéristiques		Débouchures	
		oreilles	équerre	1/2 po bouts	1/2 po fond
2 po Profond – Groupable – 3 po x 2 po					
CI425	10,0	en surface	rénovation	2	–
BC1102	10,0	en retrait	–	2	–
CI1102-SB	10,0	–	“SB”	2	–
CI3102-SSX	12,0	–	“SSX”	2	–
2-1/2 po Profond – Groupable – 3 po x 2 po					
BC1104	12,5	en retrait	–	2	2
CI1104-B	12,5	–	“B”	2	2

Boîtes pour appareil

Débouchures pour conduit

—
01 **CI1104-K**
Débouchures
concentriques.
Oreilles en retrait.

—
02 **BC1104-LE**
Sans oreilles.

—
03 **CI1104-SB**

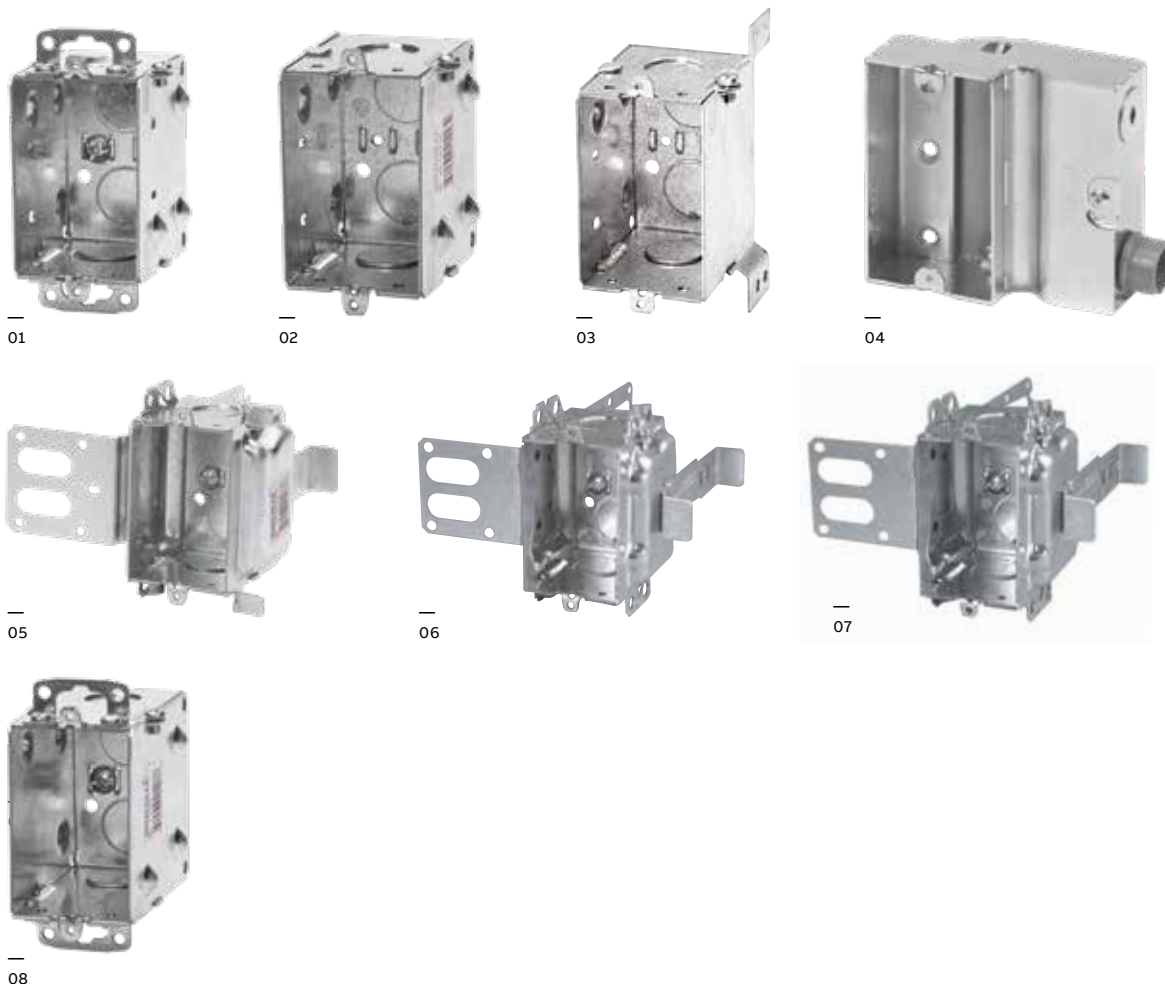
—
04 **BCR2000**

—
05 **CI3104-KSSX**
Débouchures
concentriques.
Équerre de montage pour
colombages d'acier de
2-½ po et 3-⅝ po.
Avec support
additionnel intégré.

—
06 **BC3104-KSS1X-1**
Débouchures
concentriques.
Équerre de montage pour
colombages d'acier de
2-½ po et 3-⅝ po.
Avec support
additionnel intégré.
Supports positionnés
pour 2 épaisseurs de
cloison sèche de ½ po.

—
07 **CI3104-SSX**
Équerre de montage
pour colombages
d'acier de 2-½ po et
3-⅝ po. Avec support
additionnel intégré.

—
08 **CI1004**
Oreilles en retrait.



N° de cat.	Capacité (po³)	Caractéristiques			Débouchures	
		Oreilles	Équerre	½ po bouts	½ po fond	¾ po bouts
2½ po de profondeur – Groupable – 3 po x 2 po						
CI1104-K	12,5	en retrait	–	2	2	2
BC1104-LE	12,5	–	–	2	2	–
CI1104-SB	12,5	–	“SB”	2	2	–
CI3104-KSSX	16,0	–	“SSX”	2	2	2
BC3104-KSS1X-1	16,0	–	“SSX”	2	2	2
CI3104-SSX	16,0	–	“SSX”	2	2	–
3 po de profondeur – Groupable – 3 po x 2 po						
CI1004	15,0	en retrait	–	2	2	–
CI3004-KSSX-1.25	18,0	–	“SSX”	–	1	2

N° de cat.	Capacité (po³)	Usage	Vis de m.à.l.t. surélevée	Débouchures
2 po de profondeur – Non-Groupable – 3-3/4 po x 4 po x 2 po				
BCR2000*	18,0	KO	2	2

* Fourni avec un connecteur de CI4004

Boîtes pour appareil

Brides pour câble armé et câble sous gaine non métallique

—
01 **BC1100-L**
Oreilles en surface.

—
02 **BC1100-LLE**
Sans oreilles.

—
03 **CI1100-LRE**
Oreilles en retrait.

—
04 **CI425-L**
Supports « Screwlok »
pour installation dans
les murs existants,
jusqu'à ¾ po d'épaisseur.

—
05 **BC1102-L**
Oreilles en surface.

—
06 **BC1102-LH**
Côtés allongés
pour possibilité de
clouage extérieur.



01



02



03



04



05



06



N° de cat.	Capacité (po ³)	Caractéristiques		
		Oreilles	Équerre	Débouchures câble bouts
1 ½ po Profond – Groupable – 3 po x 2 po				
BC1100-L	8,0	en surface	–	4
BC1100-LLE	8,0	–	–	4
CI1100-LRE	8,0	en retrait	–	4
2 po Profond – Groupable – 3 po x 2 po				
CI425-L	10,0	en surface	rénovation	4
BC1102-L	10,0	en surface	–	4
BC1102-LH	10,0	–	–	4

Boîtes pour appareil

Brides pour câble armé et câble sous gaine non métallique



01



02



03



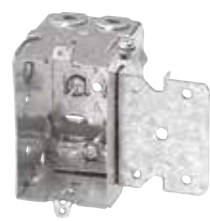
04



05



06



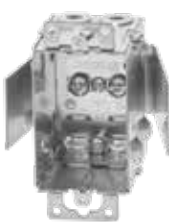
07



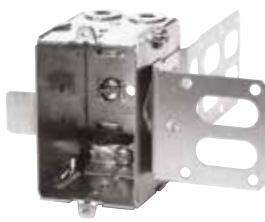
08



09



10



11



12

01 **CI775-L**
Oreilles en affleurement.

02 **BC775-LD**
Bras pivotants pour installation dans les murs existants. Épaisseur max. du mur : ¼ po.

03 **BC777-LRB**
Bras pivotants pour installation dans les murs existants. Épaisseur max. du mur : 1 ½ po
* Non groupable

04 **CI525-L**
Supports « Screwlok » pour installation dans les murs existants, jusqu'à ¾ po d'épaisseur.

05 **BC1104-LB**

06 **BC1104-LHT**
Guides de positionnement. Côtés allongés pour possibilité de clouage extérieur. Deux embosses de montage pour vissage intérieur.

07 **CI1104-LMS**
Bande de fixation en retrait de ½ po.

08 **BC1104-L**
Oreilles en surface.

09 **BC1104-LRB**
Côtés plats pour rénovations.

10 **BC1104-LRW**
Appareil de fixation pour rénovation. Jusqu'à 1 po d'épaisseur.

11 **BC1104-LSSX**

12 **BC1304-LHTQ**
Provision de montage à une vis des pattes de positionnement externes pour clouage dans des cloisons sèches de ½ po et ¾ po.



N° de cat.	Capacité (po³)	Caractéristiques			Débouchures câble	
		Oreilles	Équerre	Bouts	Fond de ½ po	
2 ¼ po Profond – Groupable – 3 po x 2 po pour usage avec câble sous gaine non métallique seulement						
CI775-L	10,0	en surface	–	4	1	
BC775-LD	10,0	en surface	rénovation	4	1	
BC777-LRB*	11,0	–	rénovation	4	1	
2 ½ po Profond – Groupable – 3 po x 2 po						
CI525-L	12,5	en surface	rénovation	4	–	
BC1104-L	12,5	en surface	–	4	–	
BC1104-LB	12,5	–	“B”	4	–	
BC1104-LHT	12,5	–	guides	4	–	
CI1104-LMS	12,5	–	“MS”	4	–	
BC1104-LRB	12,5	en surface	–	4	–	
BC1104-LRW	12,5	en surface	rénovation	4	–	
BC1104-LSSX	12,5	–	“SSX”	4	–	
BC1304-LHTQ	14,5	–	guides	4	–	

* Non groupable

Boîtes pour appareil

Brides pour câble armé et câble sous gaine non métallique



01



02



03



04



05



06



07



08



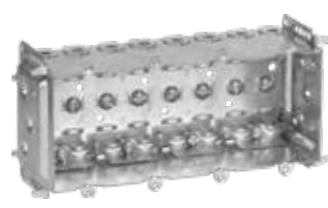
09



10



11



12

01 **BC2104-LLE**
Pointes de fixation et guides de positionnement.

02 **BC2304-LHTQ**
Provision de montage à une vis des pattes de positionnement externes pour clouage dans des cloisons sèches de 1/2 et 3/4 po.

03 **BC2104-LX**
Brides à tension. Pointes de fixation et guides de positionnement sur un côté. **Approuvée pour câble à gaine non métallique seulement.**

04 **BC2104-LN**
Clous ancrés. Pointes de fixation et guides de positionnement.

05 **BC2104-LRB**
Côtés plats facilitent l'installation dans les applications de rénovation. 1 groupe.

06 **BC2104-LLE-2**
2 groupes. Pointes de fixation et guides de positionnement.

07 **BC2104-LRB-2**
2 groupes. Côtés plats facilitent l'installation dans les applications de rénovation.

08 **BC2104-LLE-3**
3 groupes. Pointes de fixation et guides de positionnement.

09 **BC2104-LLE-4**
4 groupes. Pointes de fixation et guides de positionnement.

10 **BC2304-LHTQ-2**
2 groupes. Pointes de fixation et guides de positionnement.

11 **BC2304-LHTQ-3**
3 groupes. Pointes de fixation et guides de positionnement.

12 **BC2304-LHTQ-4**
4 groupes. Pointes de fixation et guides de positionnement.



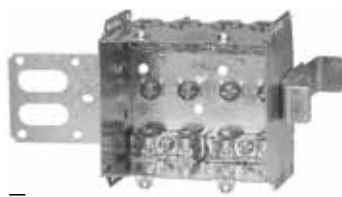
N° de cat.	Largeur (po)	Capacité (po³)	Caractéristiques		Débouchures câble bouts
			Oreilles	Équerre	
2-1/2 po Profond – Non-Groupable – 3 po de haut					
BC2104-LLE	2	12,5	–	guides	4
BC2104-LLE-2	3 ³ / ₄	25,0	–	guides	8
BC2104-LLE-3	5 ¹ / ₂	37,5	–	guides	12
BC2104-LLE-4	7 ³ / ₈	50,0	–	guides	16
BC2104-LN	2	12,5	–	guides/clou	4
BC2104-LX	2	12,5	–	guides	4
BC2304-LHTQ	2	14,5	–	guides	4
BC2304-LHTQ-2	3 ³ / ₄	27,0	–	guides	8
BC2304-LHTQ-3	5 ¹ / ₂	39,5	–	guides	12
BC2304-LHTQ-4	7 ³ / ₈	52,0	–	guides	16
BC2104-LRB	2	12,5	–	–	4
BC2104-LRB-2	3 ³ / ₄	25,0	–	–	8

Boîtes pour appareil

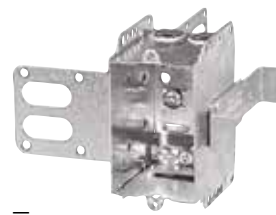
Brides pour câble armé et câble sous gaine non métallique



01



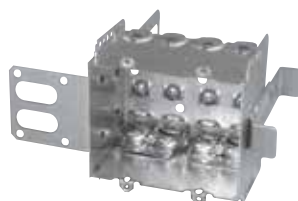
02



03



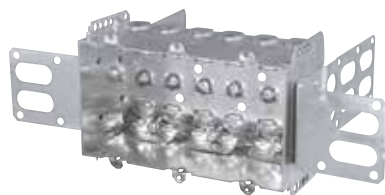
04



05



06



07



08

01 **CI2104-LSSA1X-1**
Équerre de montage pour colombages d'acier de 2 ½ po et 3 ¾ po. Avec support additionnel intégré. **Supports positionnés pour 2 épaisseurs de cloison sèche de ½ po.**

02 **CI2104-LSSA2X-1**
Équerre de montage pour colombages d'acier de 2 ½ po et 3 ¾ po. Avec support additionnel intégré. **Supports positionnés pour 2 épaisseurs de cloison sèche de ½ po.**

03 **CI2104-LSSX**
Équerre de montage pour colombages d'acier de 2 ½ po et 3 ¾ po. Avec support additionnel intégré.

04 **CI2104-LSS2X-1**
Équerre de montage pour colombages d'acier de 2 ½ po et 3 ¾ po. Avec support additionnel intégré. **Supports positionnés pour 2 épaisseurs de cloison sèche de ½ po.**

05 **CI-2104-LSS-2X**
Équerre de montage pour colombages d'acier de 2 ½ po et 3 ¾ po. Avec support additionnel intégré.

06 **CI2104-LSS3X-1**
Équerre de montage pour colombages d'acier de 2-½ po et 3 ¾ po. Avec support additionnel intégré. **Supports positionnés pour 2 épaisseurs de cloison sèche de ½ po.**

07 **CI-2104-LSS-3X**
Équerre de montage pour colombages d'acier de 2 ½ po et 3 ¾ po. Avec support additionnel intégré.

08 **BC1504-LLE**
Pointes de fixation et guides de positionnement sur un côté



N° de cat.	Largeur (po)	Capacité (po³)	Caractéristiques		Débouchures câble bouts
			Oreilles	Équerre	
2 ½ po Profond – Non-Groupable – 3 po de haut					
CI2104-LSSA1X-1	2	12,5	–	“SSX”	4
CI2104-LSSA2X-1	3 ¾	25,0	–	“SSX”	8
CI2104-LSSX	2	12,5	–	“SSX”	4
CI2104-LSS2X-1	3 ¾	25,0	–	“SSX”	8
CI-2104-LSS-2X	3 ¾	25,0	–	“SSX”	8
CI2104-LSS3X-1	5 ½	37,5	–	“SSX”	12
CI-2104-LSS-3X	5 ½	37,5	–	“SSX”	12
CI2104-LSS-4X	7 ¾	50,0	–	“SSX”	16
2 ½ po Profond – Non-Groupable – 3 po de haut					
BC1504-LLE	2 ¼	15,0	–	guides	4

Boîtes pour appareil

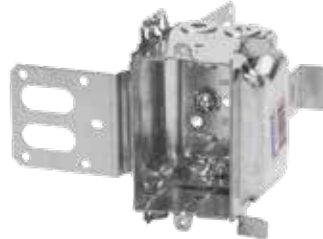
Brides pour câble armé et câble sous gaine non métallique



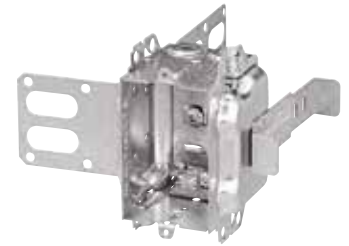
01



02



03



04



05



06



07



08

01 BC3104-LH
Guides de positionnement.
Côtés allongés pour possibilité de clouage extérieur.

02 BC3104-LHTQ
Provision de montage à une vis des pattes de positionnement externes pour clouage dans des cloisons sèches de ½ et ¾ po.

03 BC3104-LSSX
Équerre de montage pour colombages d'acier de 2 ½ po et 3 ¾ po. Avec support additionnel intégré.

04 CI3104-LSS1X-1
Équerre de montage pour colombages d'acier de 2 ½ po et 3 ¾ po. Avec support additionnel intégré. **Supports positionnés pour 2 épaisseurs de cloison sèche de ½ po.**

05 BC1304-LHT
Côtés allongés pour possibilité de clouage extérieur.

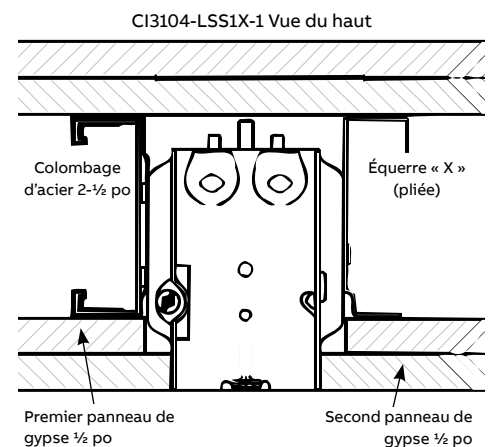
06 CI1804-LH
X-Cube ajoute 5,5 po. cu. Guides de positionnement. Possibilité de clouage extérieur. Deux embosses de montage pour vissage intérieur.

07 BC2004-LH
Côtés allongés pour possibilité de clouage extérieur. Pointes de fixation et guides de positionnement sur un côté.

08 BC2004-LHTQ
Embosses intérieurs pour montage sur Vis. Guide de positionnement fixe pour cloisons sèches simples de ½ po et guide de positionnement rétractable pour cloisons sèches doubles de ½ po. Guide de positionnement fixe pour applications extérieures. Pointes de fixation. Montage à 1 vis.



N° de cat.	Capacité (po³)	Caractéristiques		Débouchures câble bouts
		Oreilles	Équerre	
2 ½ po Profond – Groupable – 3 po x 2 po				
BC3104-LH	16,0	-	guides	4
BC1304-LHT	14,5	-	guides	4
BC3104-LHTQ	16,0	-	guides	4
BC3104-LSSX	16,0	-	“SSX”	4
CI3104-LSS1X-1	16,0	-	“SSX”	4
CI1804-LH	18,0	-	guides	4
2 ¾ po Profond – Non-Groupable – 3 ¾ po x 2 ¾ po				
BC2004-LH	18,5	-	guides	4
BC2004-LHTQ	20,5	-	guides	4



Boîtes pour appareil

Brides pour câble armé et câble sous gaine non métallique

01 **BC1004-L**
Oreilles en surface.



01

02 **BC1004-LH**
Guides de positionnement. Côtés allongés pour possibilité de clouage extérieur. Deux embosses de montage pour vissage intérieur.



02

03 **CI1004-LB**
Support de fixation pour colombages en bois.



03

04 **BC1018-LHTQ**
Montage à 1 vis. Côtés allongés pour possibilité de clouage extérieur.



04

05 **BC3004-LH**
Côtés allongés pour possibilité de clouage extérieur.



05

06 **CI3004-LSSX-1**
Équerres en retrait de 1 po pour colombages d'acier de 2 ½ po et 3 ⅝ po. **Supports utilisés pour 2 épaisseurs de gypse ½ po.**



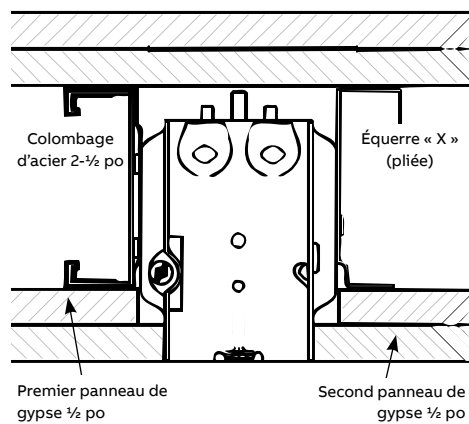
06



N° de cat.	Capacité (po³)	Caractéristiques		Débouchures câble bouts
		Oreilles	Équerre	
3 po Profond – Groupable – 3 po x 2 po				
BC1004-L	15,0	en surface	–	4
BC1004-LH	15,0	–	guides	4
CI1004-LB	16,0	–	“B”	4
BC1018-LHTQ	18,0	–	guides	4
BC3004-LH	18,0	–	–	4
CI3004-LSSX	18,0	–	“SSX”	4
CI3004-LSSX-1	18,0	–	“SSX”	4
CI3004-LSSAX-1.25*	18,0	–	“SSX”	4

* Les supports placés pour deux épaisseurs de gypse de ½ po

CI3004-LSSX-1 Vue du haut



Boîtes pour appareil

Brides pour câble armé et câble sous gaine non métallique

01 **CI3102-LSSAX**
Équerre de montage pour colombages d'acier de 1 ½ po. Avec support additionnel intégré.

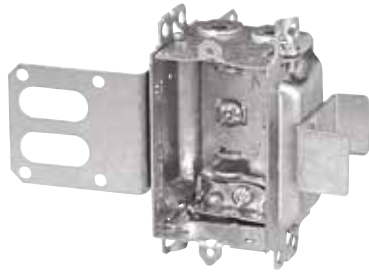
02 **BC1104-LA**
Oreilles en surface.

03 **BC1104-LHA**
Guides de positionnement. Côtés allongés pour clouage extérieur. Deux embosses de montage pour vissage intérieur.

04 **CI1104-LMSA**
Bande de fixation en retrait de ½ po.

05 **BC1104-LSSAX**

06 **CI3004-LSSAX-1**
Équerres en retrait de 1 po pour colombages d'acier de 2 ½ po et 3 ½ po. **Supports utilisés pour 2 épaisseurs de gypse ½ po.**



01



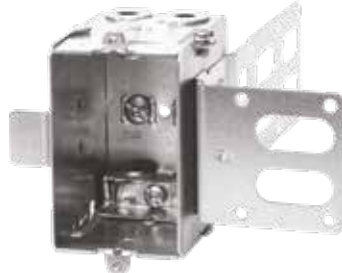
02



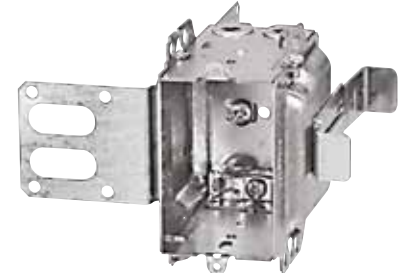
03



04



05



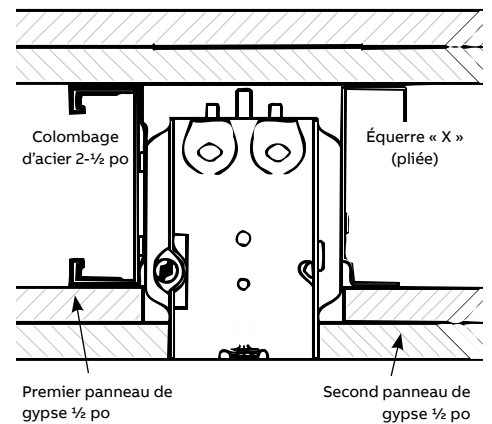
06



N° de cat.	Capacité (po³)	Caractéristiques		Débouchures câble bouts
		Oreilles	Équerre	
2 po Profond — Groupable — 3 po x 2 po				
CI3102-LSSAX	12,0	—	“SSX”	4
2 ½ po Profond — Groupable — 3 po x 2 po				
BC1104-LA	12,5	en surface	—	4
BC1104-LHA	12,5	—	guides	4
CI1104-LMSA	12,5	—	“MS”	4
BC1104-LSSAX	12,5	—	“SSX”	4
3 po Profond — Groupable — 3 po x 2 po				
CI3004-LSSAX-1*	18,0	—	“SSX”	4

* Les supports sont utilisés pour deux épaisseurs de gypse de ½ po

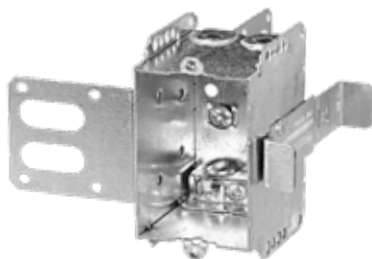
CI3004-LSSAX-1 Vue du haut



Boîtes pour appareil

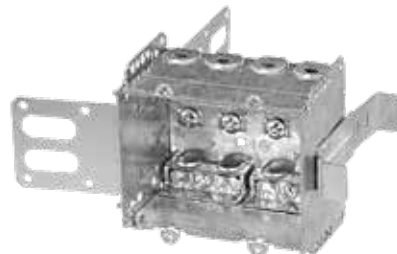
Brides pour câble armé et câble sous gaine non métallique

01 CI2104-LSSAX
Équerre de montage pour colombages d'acier de 2 ½ po et 3 ¾ po. Avec support additionnel intégré.



—
01

02 CI2104-LSSA-2X
2 groupes. Équerre de montage pour colombages d'acier de 2 ½ po et 3 ¾ po. Avec support additionnel intégré.



—
02

03 CI2104-LSSA-3X
3 groupes. Équerre de montage pour colombages d'acier de 2 ½ po et 3 ¾ po. Avec support additionnel intégré.



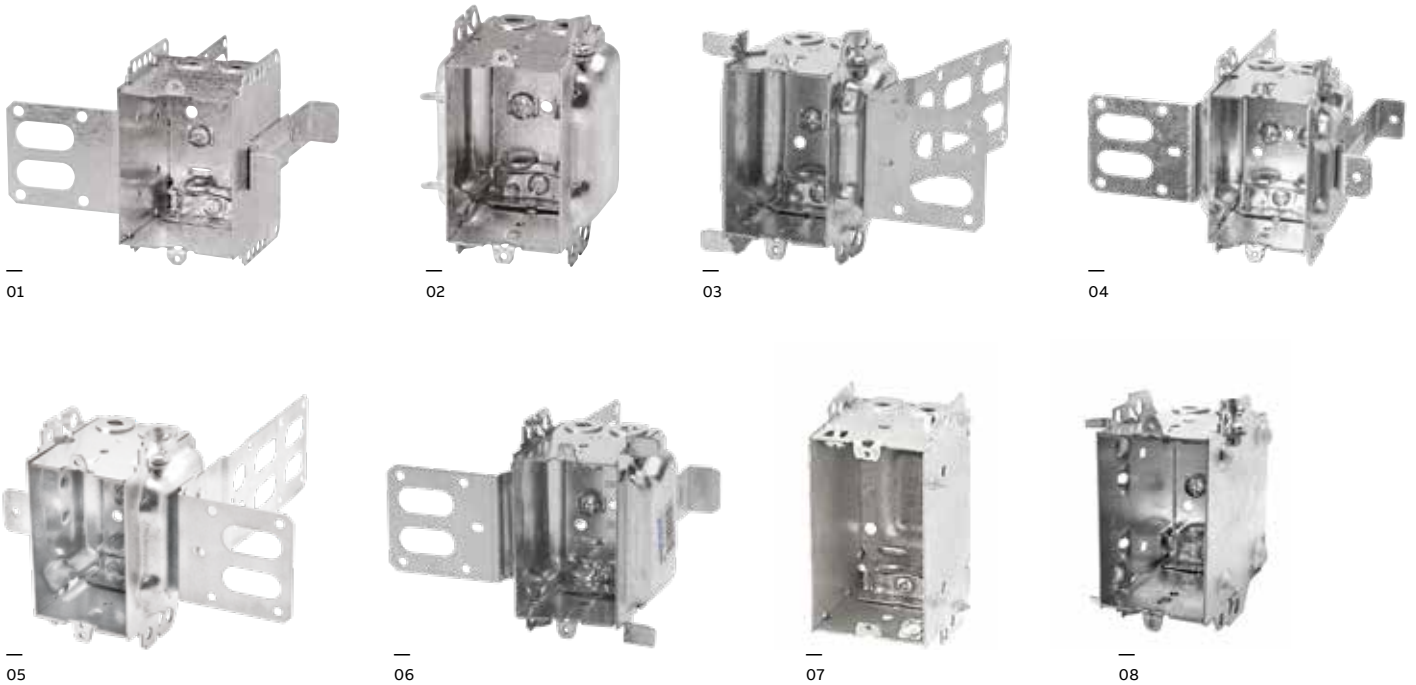
—
03



N° de cat.	Largeur (po)	Capacité (po³)	Caractéristiques		Débouchures câble bouts
			Oreilles	Équerre	
2 ½ po Profond – Non-Groupable – 3 po de haut					
CI2104-LSSAX	2	12,5	–	guides	4
CI2104-LSSA-2X	3 ¾	25,0	–	“SSX”	8
CI2104-LSSA-3X	5 ½	37,5	–	“SSX”	12
CI2104-LSSA-4X	7 ¾	50,0	–	“SSX”	16

Boîtes pour appareil

Brides pour câble armé et câble sous gaine non métallique



01 **CI1504-LSSAX**
Équerre de montage pour colombages d'acier de 2 ½ po et 3 ¾ po. Avec support additionnel intégré.

02 **CI3104-LHA**
Guides de positionnement. Côtés allongés pour possibilité de clouage extérieur.

03 **BC3104-LSSAX**
Équerre de montage pour colombages d'acier de 2 ½ po et 3 ¾ po. Avec support additionnel intégré.

04 **BC3104-LSSAX-5/8**
Équerre de montage pour cloisons sèches de 5/8 po d'épaisseur.

05 **CI3104-LSSA1X-1**
Équerres en retrait de 1 po pour colombages d'acier de 2 ½ po et 3 ¾ po. **Équerres utilisées pour 2 épaisseurs de gypse ½ po.**

06 **BC3104-LSSX**
Équerre de montage pour colombages d'acier de 2 ½ po et 3 ¾ po. Avec support additionnel intégré.

07 **CI2004-LHA**
Côtés allongés pour possibilité de clouage extérieur. Pointes de fixation et guides de positionnement.

08 **CI1004-LHA**
Guides de positionnement. Côtés allongés pour possibilité de clouage extérieur. Deux embosses de montage pour vissage intérieur.



N° de cat.	Capacité (po³)	Oreilles	Caractéristiques		Débouchures câble bouts
				Équerre	
2 ½ po Profond – Non-Groupable – 3 po x 2 ¼ po					
CI1504-LSSAX	15,0	–		“SSX”	4
2 ½ po Profond – Groupable – 3 po x 2 po					
CI3104-LHA	16,0	–		guides	4
BC3104-LSSAX	16,0	–		“SSX”	4
BC3104-LSSAX-5/8	16,0	–		“SSX”	4
CI3104-LSSA1X-1	16,0	–		“SSX”	4
BC3104-LSSX	16,0	–		guides	4
2 ¾ po Profond – Groupable – 3 ¾ po x 2 ¾ po					
CI2004-LHA	18,5	–		guides	4
3 po Profond – Groupable – 3 po x 2 po					
CI1004-LHA	15,0	–		guides	4

Boîtes pour appareil

Boîte pour la construction de CIB



BC2104-LMS



BC2104-LMS-2



BC2104-LMS-3



BC2104-LMS-4



BC2104-LMSA



BC2104-LMSA-2



BC2104-LMSA-3



BC2104-LMSA-4



CI3102-LMS



CI3102-LMSA



CI3102-MS



BC52151-KMS



BC54151-LMS



BC54151-LMSA



BC52171-KMS



CI72151-KMS



BC72171-KMS



N° de cat.	Capacité (po ³)	Dimensions H x L x P (po)	Caractéristiques	Groupable Oui ou Non
Boîtes pour appareil				
BC2104-LMS	12,5	3 x 2 x 2 ¹ / ₂	Loomex/BX	Oui
BC2104-LMS-2	25,0	3 x 3 ³ / ₄ x 2 ¹ / ₂	Loomex/BX	Non
BC2104-LMS-3	37,5	3 x 5 ¹ / ₂ x 2 ¹ / ₂	Loomex/BX	Non
BC2104-LMS-4	50,0	3 x 7 ³ / ₈ x 2 ¹ / ₂	Loomex/BX	Non
BC2104-LMSA	12,5	3 x 2 x 2 ¹ / ₂	BX/Loomex	Non
BC2104-LMSA-2	25,0	3 x 3 ³ / ₄ x 2 ¹ / ₂	BX/Loomex	Non
BC2104-LMSA-3	37,5	3 x 5 ¹ / ₂ x 2 ¹ / ₂	BX/Loomex	Non
BC2104-LMSA-4	50,0	3 x 7 ³ / ₈ x 2 ¹ / ₂	BX/Loomex	Non
CI3102-LMS	12,0	3 x 2 x 2	BX/Loomex	Oui
CI3102-LMSA	12,0	3 x 2 x 2	BX/Loomex	Oui
CI3102-MS	12,0	3 x 2 x 2	Conduit	Oui



N° de cat.	Capacité (po ³)	Dimensions H x L x P (po)	Caractéristiques	Groupable Oui ou Non
Boîtes octogonales pour appareil				
BC54151-LMS	15,0	4 x 4 x 1 ¹ / ₂	Loomex/BX	Non
BC54151-LMSA	15,0	4 x 4 x 1 ¹ / ₂	Loomex/BX	Non



N° de cat.	Capacité (po ³)	Dimensions H x L x P (po)	Débouchures			
			1/2 po côtés	1/2 po bouts	3/4 po côtés	3/4 po bouts
BC52151-KMS	15,0	4 x 4 x 1 ¹ / ₂	4	2	2	2
BC52171-KMS	30,0	4 x 4 x 2 ¹ / ₈	4	2	2	2
CI72151-KMS	30,0	4 ¹¹ / ₁₆ x 4 ¹¹ / ₁₆ x 1 ¹ / ₂	-	2	4	2
BC72171-KMS	42,0	4 ¹¹ / ₁₆ x 4 ¹¹ / ₁₆ x 2 ¹ / ₈	-	2	4	2

Boîtes pour appareil

Plaques murales en acier inoxydable

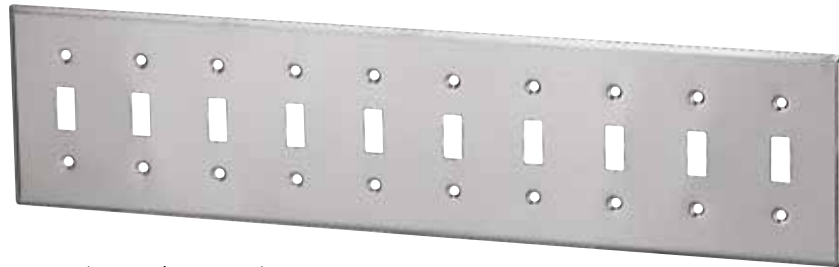
Usage général



Interrupteur à bascule



C197071



C197080 (1 groupe à 10 groupes)

Prise double



C197101



C197102

Plaque sans ouverture pour boîte (3,281 po)

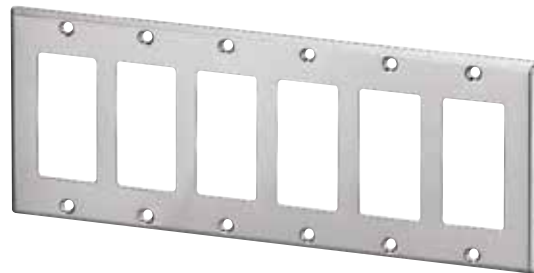


C197011

Plaque pour disjoncteur de fuites à la terre / Interrupteur Decora



C197401

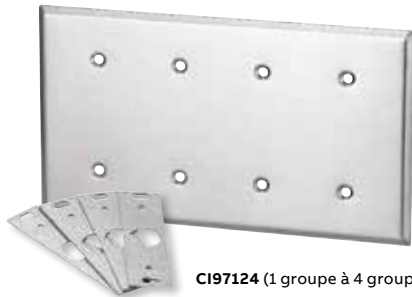


C197406 (1 groupe à 6 groupes)

Plaque sans ouverture pour appareil (2,375 po)



C197121

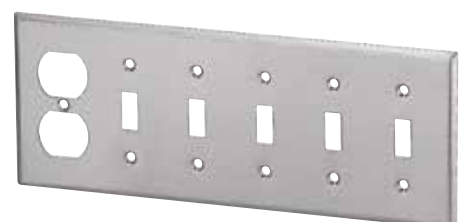


C197124 (1 groupe à 4 groupes)

Combinaison interrupteur / prise double



C197532



C197573

Les dimensions sont en pouces.

Boîtes pour appareil

Plaques murales en acier inoxydable

Usage spécifique



Ouverture téléphonique



* **CI97181**
Ouverture
téléphonique $\frac{3}{8}$ po.

* **CI97191**
Ouverture
téléphonique $\frac{3}{8}$ po.

Interrupteur d'urgence



CI6851-RF
ON / OFF

Prise simple




CI97091
1- $\frac{13}{32}$ po diamètre

Ensemble de conversion DDF1



BC97002
Pour boîtes carrées de 4 po.

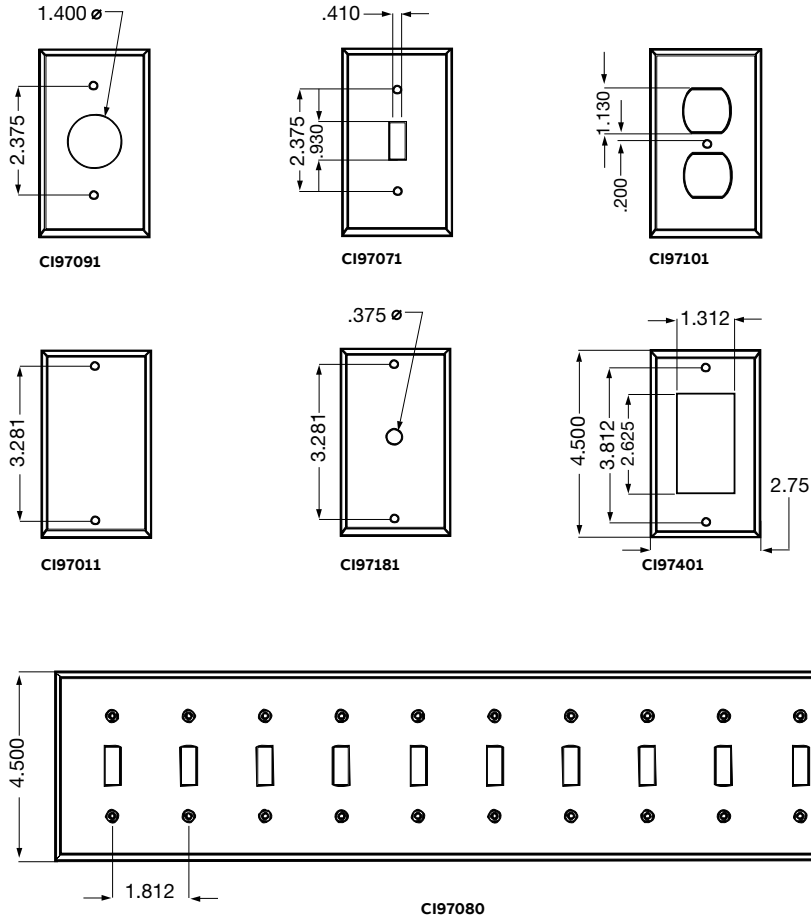
 * Non applicable.

Boîtes pour appareil

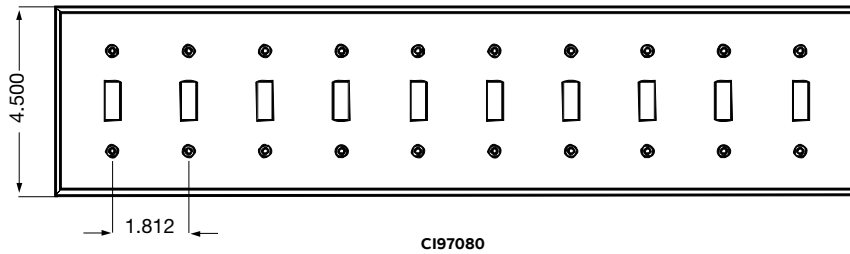
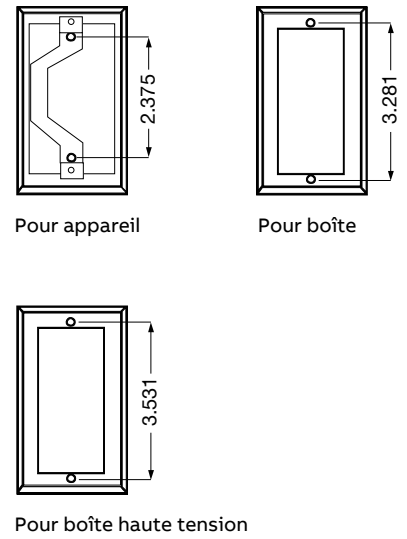
Plaques murales en acier inoxydable

Dimensions

Plaque murale standard



Espacement des trous de montage



Boîtes pour appareil

Plaques murales en acier inoxydable

Guide de sélection

Description	1 Groupe	2 Groupes	3 Groupes	4 Groupes	5 Groupes	6 Groupes	7 Groupes	8 Groupes	9 Groupes	10 Groupes
Interrupteur à bascule	CI97071	CI97072	CI97073	CI97074	CI97075	CI97076		CI97078	CI97079	CI97080
Prise double	CI97101	CI97102								
Plaque sans ouverture pour boîte (3,281 po)	CI97011	CI97012	CI97013	CI97014						
Plaque sans ouverture pour appareil (2,375 po)	CI97121	CI97122	CI97123	CI97124						
Plaque pour disjoncteur de fuites à la terre / Interrupteur Decora	CI97401	CI97402	CI97403	CI97404	CI97405	CI97406				
Ensemble de conversion DDFT		BC97002								
Combinaison interrupteur / prise double		CI97532			CI97563	CI97573				
Prise 15 A	CI97091									
Ouverture téléphonique ¾ po	* CI97181									
Ouverture téléphonique ½ po	* CI97191									
Interrupteur d'urgence	CI6851-RF									

 * Non applicable.

Spécifications techniques

Acier inoxydable de type 430

- Contenu de chrome de 16%
- Anticorrosion
- Recommandé pour les applications industrielles, commerciales et institutionnelles
- Vis en laiton plaquées nickel incluses
- 1 à 3 groupes - brossé verticalement
- 4 groupes et plus - brossé horizontalement

Boîtes octogonales 4 po

Débouchures pour conduit

—
01 **BCOBEX**
Prolongement.

—
01

—
02 **BC56111**
Boîte pour plafond.

—
02

—
03 **BC54151-K**
Débouchures
concentriques.

—
03

—
04 **CI54151-KSSX**
Débouchures
concentriques.
Équerre de montage pour
colombages d'acier de
2 1/2 po et 3 5/8 po. Avec
support additionnel
intégré.

—
04

—
05 **BC55151-K**
Prolongement avec vis
de m.à.l.t. Débouchures
concentriques.

—
05

—
06 **C54171-K**
Débouchures
concentriques.

—
06

—
07 **CI54151-KSSX**
Débouchures
concentriques. Équerre
de montage pour
colombages d'acier de
2 1/2 po et 3 5/8 po. Avec
support additionnel
intégré.

—
07

—
08 **CI54171-KSSX-1**
Équerre de montage
(décentré pour
2 épaisseurs de panneaux
de gypse)

—
08

—
09 **CI55171-K**
Prolongement pour
boîte avec vis de mise
à la terre, débouchures
concentriques.

—
09

N° de cat.	Description
1/2 po Profond — Prolongements	
BCOBEX	Prolongement pour boîtes octogonales. Profondeur non ajustable 1/2 po. Complet avec vis de montage (5 po ³)

N° de cat.	Capacité (po ³)	Caractéristiques				Débouchures	
		Équerre	vis de m.à.l.t. surélevée	1/2 po côtés	1/2 po fond	3/4 po côtés	3/4 po fond
1/2 po Profond							
BC56111	5,0	—	oui	—	4	—	—
1 1/2 po Profond							
BC54151-K	15,0	—	oui	4	4	2	2
CI54151-KSSX	15,0	“SSX”	oui	2	4	2	2
BC55151-K	15,0	—	oui	4	—	2	—
2 1/8 po Profond							
BC54171-K	21,0	—	oui	4	4	2	2
CI54171-KSSX	21,0	“SSX”	oui	2	4	2	2
CI54171-KSSX-1	21,0	“SSX-1”	oui	2	4	2	2
CI55171-K	21,0	—	oui	4	—	2	—

Boîtes octogonales 4 po

Brides pour câbles sous gaine non métallique

—
01 **BC54151-L**
Guides de positionnement
en retrait de 1/4 po.

—
02 **BC54151-LB**
Équerre de fixation.
(Avec pointes de
fixation et guides de
positionnement.)

—
03 **BC54151-LD**
« Bras-pivotants »
pour installation dans
les murs existants.
Épaisseur maximum
du mur : 3/4 po. Charge
maximum : 12 lb (5,5 kg).

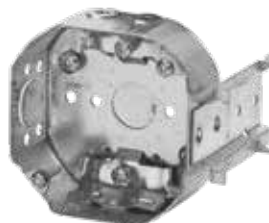
—
04 **BC54171-L**

—
05 **BC54171-LB**
Équerre de fixation.
(Avec pointes de fixation.)

—
06 **CI54171-LF**
Boîte pour ventilateur.
Fournie avec deux (2)
boulons (10/32 et des
rondelles de blocage
dentelées). Charge
maximum : 35 lb (15,6 kg).



01



02



03



04



05



06



N° de cat.	Capacité (po ³)	Caractéristiques			Débouchures		Débouchures câble	
		Équerre	Vis de m.à.l.t. surélevée	1/2 po côtés	1/2 po fond	Côtés	Fond	
1 1/2 po Profond								
BC54151-L	15,0	–	oui	2	1	4	4	
BC54151-LB	15,0	“B”	oui	1	1	4	4	
BC54151-LD	15,0	rénovation	oui	–	1	4	4	
CI54151-LF	15,0	–	oui	2	1	4	4	
2 1/8 po Profond								
BC54171-L	21,0	–	oui	2	1	4	4	
BC54171-LB	21,0	“B”	oui	1	1	4	4	
BC54171-LD	21,0	rénovation	–	–	1	4	4	
CI54171-LF	21,0	–	oui	2	1	4	4	

Pour usage avec des câbles sous gaine non métallique seulement.

Note : Lorsque le poids d'un luminaire n'excède pas 23 kg (50 lb), l'article 30-302.4) CCE 2006 prescrit qu'il peut être supporté par une boîte de plafond fixée directement à la structure de l'édifice ou par une boîte de plafond fixée à une barre de suspension.

Boîtes octogonales 4 po

Brides pour câbles armés

—
01 BC54151-LA

—
02 BC54151-LSSAX
Équerre de montage
pour colombages d'acier
de 2-1/2 po et 3-3/4 po.
Avec support
additionnel intégré.

—
03 BC54171-LA

—
04 BC54171-LSSAX

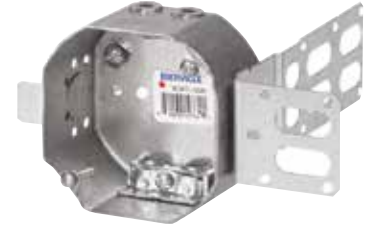
—
05 BC54171-LSSAX-5/8
Équerre de montage
pour cloisons sèches
de 5/8 po d'épaisseur.



—
01



—
02



—
03



—
04



—
05



N° de cat.	Capacité (po ³)	Caractéristiques			Débouchures		Débouchures câble	
		Équerre	Vis de m.à.l.t. surélevée	1/2 po côtés	1/2 po fond	Côtés	Fond	
1 1/2 po Profond								
BC54151-LA	15,0	—	oui	2	1	4	—	
BC54151-LSSAX	15,0	“SSX”	oui	—	1	4	—	
2 1/8 po Profond								
BC54171-LA	21,0	—	oui	2	1	4	—	
BC54171-LSSAX	21,0	“SSX”	oui	—	1	4	—	
BC54171-LSSAX-5/8	21,0	“SSX”	oui	—	1	4	—	

Boîtes octogonales 4 po

Couvercles



BC54-C-1



BC54-C-6



BC54-C-6



BC54-C-65



BC54-C-94



BC54-COV



BC54-COV-1



N° de cat.	Description
Couvercles ronds 4 po	
BC54-C-1	Plat. Sans ouverture
BC54-C-6	Plat avec débouchure ½ po
CI54-C-64	Plat pour réceptacle simple de 1 13/32 po diam., 15 A. Complet avec vis de montage
BC54-C-65	Plat pour réceptacle double. Complet avec vis de montage
BC54-C-94	Plat pour interrupteur. Complet avec vis de montage
5 Couvercles ronds 5 po (émail blanc)	
BC54-COV	Plat avec débouchure ½ po. Vis de montage incluses
BC54-COV-1	Plat sans ouverture. Vis de montage incluses

Boîtes carrées 4 po

Débouchures pour conduit

—
01 **BC52151-K**
Débouchures
concentriques.

—
02 **CI52151-KSB**
Débouchures
concentriques.

—
03 **BC52151-KSSX**
Débouchures
concentriques avec
support latéral. Équerre
de montage pour
colombages d'acier
de 2 1/2 po et 3 3/8 po.
Avec support additionnel
intégré. Un couvercle
pour mur en tuiles
doit être utilisé.

—
04 **BC53151-K**
Débouchures
concentriques.



01



02



03



04



N° de cat.	Capacité (po ³)	Caractéristiques				Débouchures	
		Équerre	Vis de m.à.l.t. surélevée	1/2 po côtés	1/2 po fond	3/4 po côtés	3/4 po fond
1 1/2 po Profond							
BC52151-K	21,0	—	oui	10	4	6	2
CI52151-KSB	21,0	“SB”	oui	8	4	4	2
BC52151-KSSX	21,0	“SSX”	oui	7	4	3	2
BC53151-K	21,0	—	—	10	—	6	—

Boîtes carrées 4 po

Débouchures pour conduit

01 BC52171-HV-KIT

02 BC52171-KSSXHVKIT

03 BC52171-1-SSX-1/2
Équerre de montage pour colombages d'acier de 2 1/2 po et 3 3/8 po. Avec support additionnel intégré. Les supports sont positionnés pour que le devant de la boîte soit aligné avec la cloison sèche de 1/2 po.

04 CI52171-1
Débouchures 1 po.

05 BC52171-K
Débouchures concentriques.
Débouchures 1 po.

06 CI52171-KSB
Débouchures concentriques avec support latéral.

07 BC52171-KSSX
Débouchures concentriques.
Équerre de montage pour colombages d'acier de 2 1/2 po et 3 3/8 po. Avec support additionnel intégré. Un couvercle pour mur en tuiles doit être utilisé.

08 BC52171-KSSX-1/2
Débouchures concentriques.
Équerre de montage pour colombages d'acier de 2 1/2 po et 3 3/8 po. Les supports sont positionnés pour que le devant de la boîte soit aligné avec la cloison sèche de 1/2 po.

09 BC53171-K
Débouchures concentriques.



01



02



03



04



05



06



07



08



09



N° de cat.	Capacité (po³)	Caractéristiques					Débouchures		
		Équerre	Vis de m.à.l.t. surélevée	1/2 po côtés	1/2 po fond	3/4 po côtés	3/4 po fond	1 po côtés	
2 1/8 po Profond									
BC52171-HV-KIT	33,6	-	oui	6	-	2	-	-	
BC52171-KSSXHVKIT	33,6	"SSX"	oui	6	-	2	-	-	
CI52171-1	30,0	-	oui	-	4	-	2	4	
CI52171-1-SSX	30,0	"SSX"	oui	-	4	-	2	2	
BC52171-1-SSX-1/2	30,0	"SSX"	oui	-	4	-	2	2	
BC52171-K	30,0	-	oui	10	4	6	2	-	
CI52171-KSB	30,0	"SB"	oui	8	4	4	2	-	
BC52171-KSSX	30,0	"SSX"	oui	7	4	3	2	-	
BC52171-KSSX-F1	30,0	"SSX"	oui	6	4	2	2	-	
BC52171-KSSX-1/2	30,0	"SSX"	oui	7	4	3	2	-	
BC52171-K	30,0	-	-	10	-	6	-	-	

Note : Non disponible séparément : le couvercle et la boîte ne sont pas disponibles individuellement.

Boîtes carrées 4 po

Couvercles et cercles de finition



BC52-C-1



BC52-C-6



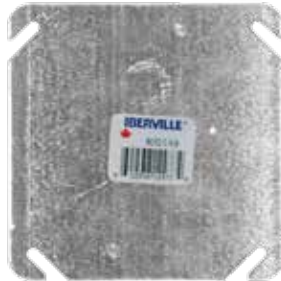
52C31/2-25



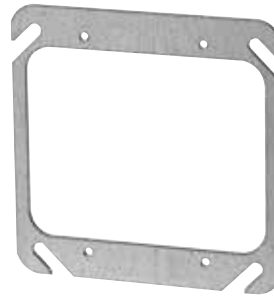
BC52-C-0



CI52-C-10 to CI-52-C-62



BC52-C-0-B



BC52-C-00



BC52-C-17



N° de cat.	Description
Couvercles plats	
BC52-C-1	Sans ouverture
BC52-C-6	Débouchure ½ po
Cercles de finition	
52C31/2-25*	Surélevé ½ po (3,5 po ³) Oreilles taraudées à 2-¾ po centre
Couvercles pour un appareil	
BC52-C-0	Plat
BC52-C-0-B	Plat, sans ouverture
CI52-C-10	Surélevé 1/8 po (1,0 po ³)
BC52-C-13	Surélevé 1/2 po (3,6 po ³)
CI52-C-14	Surélevé 3/4 po (5,7 po ³)
CI52-C-14-5/8	Surélevé 5/8 po (4,3 po ³)
CI52-C-15	Surélevé 7/8 po (6,8 po ³)
CI52-C-16	Surélevé 1 1/4 po (9,5 po ³)
CI52-C-62	Surélevé 1/4 po (1,8 po ³)
Couvercles pour deux appareils	
BC52-C-00	Plat
BC52-C-17	Surélevé 1/2 po (6,2 po ³)
52 C 18*	Surélevé 3/4 po (9,0 po ³)
52C185/8-25*	Surélevé 5/8 po (7,3 po ³)

* Répertoriés UL

Boîtes carrées 4 po

Couvercles pour mur en tuiles



BC52C49-1/2 à CI52-C-51-2



52 C 52 1/2 à 52 C 54 2



52CADJ



N° de cat.	Description
Couvercles pour mur en tuiles - un appareil	
BC52C49-1/2	Surélevé 1/2 po (3,4 po ³)
BC52C49-3/4	Surélevé 3/4 po (5,3 po ³)
BC52-C-49-5/8	Surélevé 5/8 po (4,3 po ³)
BC52-C-49-1	Surélevé 1 po (6,8 po ³)
CI52-C-49-1 1/4	Surélevé 1 1/4 po (8,6 po ³)
CI52-C-50-1 1/2	Surélevé 1 1/2 po (10,0 po ³)
CI52-C-51-2	Surélevé 2 po (14,0 po ³)
Couvercles pour mur en tuiles - un appareil - Ajustable	
52CADJ	Surélevé ajustable de 1/2 à 1 1/2 po (de 3,4 à 10,0 po ³)
Couvercles pour mur en tuiles - deux appareils	
52 C 52 1/2	Surélevé 1/2 po (6,0 po ³)
52 C 52 5/8	Surélevé 5/8 po (8,3 po ³)
52 C 52 3/4	Surélevé 3/4 po (9,0 po ³)
52 C 52 1	Surélevé 1 po (12,5 po ³)
52 C 52 1 1/4	Surélevé 1 1/4 po (15,5 po ³)
52 C 53 1 1/2	Surélevé 1 1/2 po (19,0 po ³)
52 C 54 2	Surélevé 2 po (25,5 po ³)

Boîtes carrées 4 po

Couvercles



BC8361



BC8362



BC8363



BC8364



BC8365



BC8366



BC8367



N° de cat.	Description
Couvercles surélevés 3/8 po (4,6 po³) Plaque pour appareil	
BC8361	Un interrupteur
BC8362	Pour réceptacle simple de 2 5/8 po diam. 30/50 A
BC8363	Pour réceptacle simple de 1 13/32 po diam. 15 A
BC8364	Pour réceptacle simple verrouillable de 1 19/32 po diam. 20/30 A
BC8365	Un réceptacle double
BC8366	Pour les prises simples 30 A de 2 9/16 po. de diamètre
BC8367	Deux interrupteurs

Complet avec vis de montage pour appareil

Couvercle	Configuration NEMA						
	A	V	Pôle	Fils	Phase	Diam. réc.	NEMA
BC8363	15	125	2	3	1	1,406	5-15R
BC8364	20	125	2	3	1	1,562	L5-20R
BC8364	20	250	2	3	1	1,562	L6-20-R
BC8364	20	347	2	3	1	1,562	L24-20R
BC8364	20	600	2	3	1	1,562	L9-20R
BC8364	20	125/250	3	3	1	1,562	L10-20R
BC8364	20	250	3	3	3	1,562	L11-20R
BC8364	20	125/250	3	4	3	1,562	L14-20R
BC8366	30	125	2	3	1	2,109	5-30R
BC8364	30	125	2	3	1	1,562	L5-30R
BC8366	30	250	2	3	1	2,109	6-30R
BC8364	30	250	2	3	1	1,562	L6-30R
BC8362	30	125/250	3	4	3	2,647	14-30R
BC8362	50	125/250	3	4	1	2,647	14-50R

Boîtes carrées 4 po

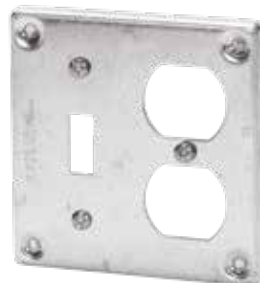
Couvercles



BC8368



BC8371



BC8375



BC8376



BC8377



BC8378



BC97002



N° de cat.	Description
Couvercles surélevés 3/8 po (4,6 po³)	
BC8368	Deux (2) prises Decora/DDFT
BC8371	Deux réceptacles doubles
BC8375	Un interrupteur et un réceptacle double
BC8376	Une (1) prise Decora/DDFT
BC8377	Un (1) interrupteur à bascule et une (1) prise Decora/DDFT
BC8378	Une (1) prise double et une (1) prise Decora/DDFT
Ens. de conversions DDFT (acier inoxydable/acier)	
BC97002	Pour installer les DDFT sur les boîtes carrées 4 po. Complet avec vis de montage

Complet avec vis de montage pour appareil.

Quand une capacité supplémentaire est exigée, les couvercles de 4 po de la série 8300 peuvent être fixés sur des boîtes carrée 4 1/4 po de la série 72 en utilisant un adaptateur CI72-A-52. (voir page A46)

Boîtes carrées 4 11/16 po

Débouchures pour conduit



01



02



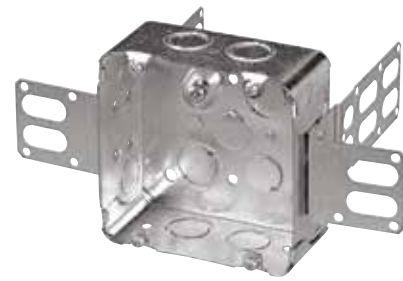
03



04



05



06



07

01 **CI72151-K**
Débouchures
concentriques.

02 **BC73151-K**
Débouchures
concentriques.

03 **CI72171-1**
Débouchures de 1 po.

04 **BC72171-K**
Débouchures
concentriques.

05 **CI72171-KSB**
Débouchures
concentriques.

06 **CI72171-KSSX**
Débouchures
concentriques avec
support latéral /
Équerre de montage
pour colombages d'acier
de 2 1/2 po et 3 1/2 po.

07 **BC73171-K**
Débouchures
concentriques.



N° de cat.	Capacité (po³)	Caractéristiques					Débouchures		
		Équerre	Vis de m.à.l.t. surélevée	1/2 po côtés	1/2 po fond	3/4 po côtés	3/4 po fond	1 po côtés	
1 1/2 po Profond									
CI72151-K	30,0	-	oui	10	4	6	2	-	
BC73151-K	30,0	-	-	10	-	6	-	-	
2 1/8 po Profond									
CI72171-1	42,0	-	oui	-	4	2	2	6	
BC72171-K	42,0	-	oui	10	4	6	2	-	
CI72171-KSB	42,0	"SB"	oui	8	4	2	2	-	
CI72171-KSSX	42,0	"SSX"	oui	4	4	4	2	-	
CI72171-1-SSX	42,0	"SSX"	oui	-	4	2	2	4	
BC73171-K	42,0	-	-	10	-	6	-	-	

Boîtes carrées 4 11/16 po

Couvercles pour mur en tuiles



BC72-C-1



BC72-C-6



CI72-C-10 / CI72-C-13



72 C 17



72 C 14 5/8



72 C 18 5/8



CI72-A-52



N° de cat.	Description
Couvercles plats	
BC72-C-1	Sans ouverture
BC72-C-6	Avec débouchures concentriques 1/2 po et 3/4 po
Couvercles pour un appareil	
CI72-C-10	Surélevé 1/8 po (1,7 po ³)
CI72-C-13	Surélevé 1/2 po (4,3 po ³)
72 C 14*	Surélevé 3/4 po (5,0 po ³)
72 C 14 5/8*	Surélevé 5/8 po (4,0 po ³)
Couvercle pour deux appareils	
72 C 17*	Surélevé 1/2 po (6,3 po ³)
72 C 18 5/8*	Surélevé 5/8 po (7,5 po ³)
Adaptateur	
CI72-A-52	Pour installer des couvercles carrés 4 po sur des boîtes carrées 4-11/16 po surélevé 1/4 po. (3,0 po ³)

* Répertoriés UL et approuvés CSA

Boîtes tout usage et couvercles



CI2018



CI2018-SB



BC2020



BC2020-R



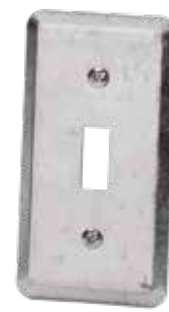
BC20-C-1



BC20-C-3



BC20-C-4



BC20-C-5



N° de cat.	Capacité (po ³)	Caractéristiques				Débouchures	
		Équerre	Vis de m.à.l.t. surélevée	1/2 po bouts	1/2 po fond	1/2 po côtés	
1 1/2 po Profond – 4 po x 2 1/4 po							
CI2018	13,0	–	no	2	2	6	
CI2018-SB	13,0	“SB”	no	2	2	3	
1 7/8 po Profond – 4 po x 2 1/8 po							
BC2020	14,0	–	oui	2	2	6	
BC2020-R	14,0	–	–	2	–	6	

N° de cat.	Description
Couvercles — Série 20	
BC20-C-1	Pour réceptacle double
BC20-C-3	Pour un réceptacle simple de 1 1/2 po diam. 15 A
BC20-C-4	Sans ouverture
BC20-C-5	Pour un interrupteur

Note : BC2020-R peut être installé sur les séries CI2018 / BC2020.
Couvercles : Complet avec vis de montage pour appareil.

Boîtes tout usage et couvercles



CI1141



BC1110



CI1110-SB



BC1110-LSKO



BC1110-SSX



BC1110-R



1151 (Pour interrupteur)



1198 (Pour Decora ou DDFT)

1199
(Pour réceptacle double)

BC11-C-1



BC11-C-2



BC11-C-3



BC11-C-4



BC11-C-5



BC11-C-10



CI11-C-10-HV



BC11-C-4-HV



BC11-C-5-HV



N° de cat.	Capacité (po ³)	Caractéristiques				Débouchures	
		Équerre	Vis de m.à.l.t. surélevée	1/2 po bouts	1/2 po fond	1/2 po côtés	
1 1/2 po Profond – 4 po x 2 1/4 po							
CI1141	13,0	Oreilles de montage	non	2	2	6	
1 7/8 po Profond – 4 po x 2 3/8 po							
BC1110	16,5	–	oui	2	2	6	
CI1110-SB	16,5	“SB”	oui	2	2	3	
BC1110-R	16,5	–	–	2	–	6	
BC1110-LSKO	16,5	–	yes	2	2	–	
BC1110-SSX	16,5	“SSX”	yes	2	2	–	
2 1/8 po Profond – 4 po x 2 1/2 po							
1151	18,5	–	oui	2	2	–	
1198	18,5	–	oui	2	2	–	
1199	18,5	–	oui	2	2	–	

* Répertoriés cULus

N° de cat.	Description	N° de cat.	Description
Couvercles – Série 11			
BC11-C-1	Pour un réceptacle double	BC11-C-10	Decora/DDFT
BC11-C-2	Pour un réceptacle simple verrouillable de 1-19/32 po diam. 20 A	CI11-C-10-HV	Une (1) prise Decora 347 V
BC11-C-3	Pour un réceptacle simple de 1-19/32 po diam. 15 A	BC11-C-4-HV	Une (1) plaque non trouée 347 V
BC11-C-4	Sans ouverture	BC11-C-5-HV	Pour un (1) interrupteur à bascule
BC11-C-5	Pour un (1) interrupteur à bascule		

Note : Couvercles : Complet avec vis de montage pour appareil.

Boîtes pour bétonnage et accessoires

—
01 CI54531
(Montré avec le
couvercle installé.)

—
02 CI54571

—
03 CI53171-ER
Prolongement. S'installe
directement sur les
boîtes pour bétonnage.

—
04 CI54581 / CI54591

—
05 CI54560

—
06 CICBA

—
07 DESSIN A
Configuration des
débouchures

—
08 DESSIN B
Configuration des
débouchures

—
09 DESSIN C
Configuration des
débouchures

—
10 DESSIN D
Configuration des
débouchures



01



02



03



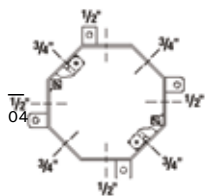
04



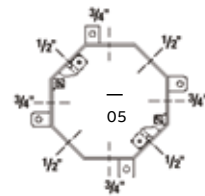
05



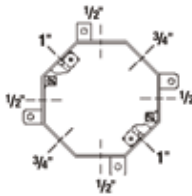
06



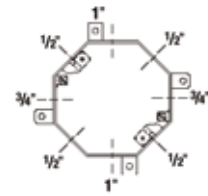
07



08



09



10



N° de cat.	Capacité (po ³)	Dimensions H x L x P (po)	Débouchures		Dessin
			¹ / ₂ po côtés	³ / ₄ po côtés	
Boîtes pour bétonnage					
CI54531	24,0	4 x 4 x 2	4	4	A
CI54541	30,0	4 x 4 x 2 ¹ / ₂	4	4	B
CI54551	36,0	4 x 4 x 3	4	4	B
CI54561	42,0	4 x 4 x 3 ¹ / ₂	4	4	B
CI54571	48,0	4 x 4 x 4	4	2	C
CI54581	60,0	4 x 4 x 5	4	2	D
CI54591	72,0	4 x 4 x 6	4	2	D
Prolongements					
CI53171-ER	30,0	4 x 4 x 2 ¹ / ₈	10	6	-

N° de cat.	Description
Accessoires	
CI54560	Couvercle rond avec 5 débouchures de ¹ / ₂ po.
CICBA	Pour l'installation rapide d'un anneau de prolongement octogonal (BC55151-K, CI55171-K) sur une boîte pour bétonnage

Note : Un couvercle CI54560 est fourni avec chaque boîte pour bétonnage.

Carlton

Boîtes pour bétonnage et accessoires

—
01 **A863CFG**
Boîte à boue avec
anneau de plafond.



01

—
02 **A863SG**
Boîte à boue avec
anneau un groupe.



02

—
03 **A863DG**
Boîte à boue avec
anneau deux groupes.



03

—
04 **A863CFGF**
Assemblage de boîte
à boue avec pattes
de montage.



04



N° de cat.	Capacité (po ³)	Caractéristiques	Grandeur débouchures		
			1/2 po	3/4 po	1 po
Boîtes pour bétonnage					
A863CFG	41,8	—	4	6	2
A863SG	37,3	—	4	6	2
A863DG	44,0	—	4	6	2
A863CFGF	41,8	Pattes de montage	4	6	2
A863CSGF	37,3	Pattes de montage	4	6	2
A863CDGF	44,0	Pattes de montage	4	6	2
Réducteurs					
A273DE	3/4 po à 1/2 po	—	—	—	—
A273EF	1 po à 3/4 po	—	—	—	—

Carlton a spécialement créé les assemblages de boîte pour bétonnage avec pattes de montage pour usage dans les applications en coffrages-tunnels. Les pattes de montage, placées à chaque coin de la boîte, permettent de la fixer directement au mur du coffrage à l'usage de rivets aveugles pour la retenir en place durant la coulée et fournir un montage sécuritaire et résistant.

Boîtes pour maçonnerie et accessoires



CIMBS-1-K



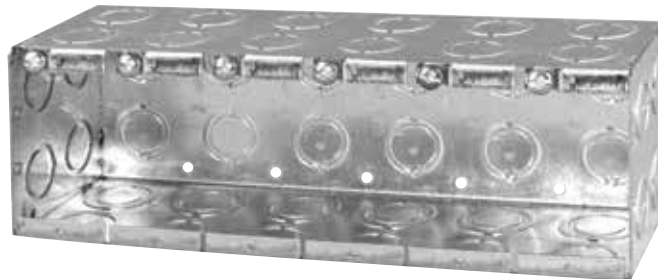
CIMBS-6-K (1 groupe à 6 groupes)



CIMBS-P



BCMBD-1-K



CIMBD-6-K (1 groupe à 6 groupes)



CIMBD-P



N° de cat.	Capacité (po³)	Nombre de groupes	Largeur (po)	Débouchures concentriques ½ po et ¾ po			½ po, ¾ po et 1 po Déb. concentriques (bouts)
				Côtés	Fond	Bouts	
2 ½ po Profond x 3 ¾ po Haut							
CIMBS-1-K	14,0	1	2	4	2	2	-
CIMBS-2-K	28,0	2	3 ^{25/32}	4	4	4	-
CIMBS-3-K	42,0	3	5 ^{19/32}	4	6	6	-
CIMBS-4-K	56,0	4	7 ^{13/32}	4	8	8	-
CIMBS-5-K	70,0	5	9 ^{7/32}	4	10	10	-
CIMBS-6-K	84,0	6	11 ^{1/32}	4	12	12	-
3 ½ po Profond x 3 ¾ po Haut							
BCMBD-1-K	21,0	1	2	8	2	3	1
CIMBD-2-K	42,0	2	3 ^{25/32}	8	4	6	2
CIMBD-3-K	63,0	3	5 ^{19/32}	8	6	9	3
CIMBD-4-K	84,0	4	7 ^{13/32}	8	8	12	4
CIMBD-5-K	105,0	5	9 ^{7/32}	8	10	15	5
CIMBD-6-K	126,0	6	11 ^{1/32}	8	12	18	6

Note : L'espacement latéral est de 1-^{13/16} po sur les boîtes à plusieurs groupes.

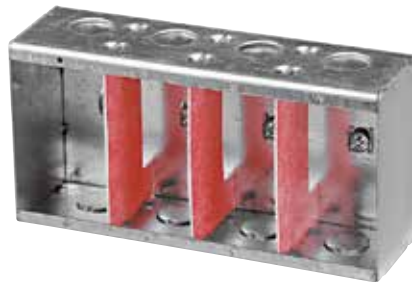
N° de cat.	Description
Accessories	
CIMBS-P	Cloison pour les boîtes pour maçonnerie MBS de profondeur 2 ½ po (2 à 4 groupes seulement).
CIMBD-P	Cloison pour les boîtes pour maçonnerie MBD de profondeur 3 ½ po.

Selon l'édition 2012 du CEC, article 12-3030, les conducteurs raccordés à différents transformateurs d'alimentation ou de distribution, ou à d'autres différentes sources de tension, ne doivent pas être installés dans la même boîte, le même coffret ou le même raccord sans qu'une feuille de protection en acier d'un minimum de 1,3 mm d'épaisseur ou un matériau ignifuge isolant non métallique d'un minimum de 1,6 mm d'épaisseur soit utilisé pour diviser l'espace en compartiments séparés pour les conducteurs de chacun des systèmes.

Boîtes 347 V



CIMBS-1-HV



CIMBS-4-HV (1 groupe à 4 groupes)



CIMBD-1-HV



CIMBD-4-HV (1 groupe à 4 groupes)



N° de cat.	Capacité (po ³)	Nombre de groupes	Largeur (po)	Débouchures 1/2 bouts
2 3/8 po Profond x 4 po Haut				
CIMBS-1-HV	20,25	1	2-1/4	2
CIMBS-2-HV	20,25 / groupe	2	4-1/16	4
CIMBS-3-HV	20,25 / groupe	3	5-7/8	6
CIMBS-4-HV	20,25 / groupe	4	7-11/16	8
3 3/8 po Profond x 4 po Haut				
CIMBD-1-HV	22,5	1	2-1/4	4
CIMBD-2-HV	22,5 / groupe	2	4-1/16	8
CIMBD-3-HV	22,5 / groupe	3	5-7/8	12
CIMBD-4-HV	22,5 / groupe	4	7-11/16	16

Note : Toutes les boîtes HV ont des trous taraudés espacés de 3 17/32 po pour les interrupteurs 347 V, Espacement latéral standard 1 13/16 po, sur les boîtes pré-groupées. Les boîtes pré-groupées incluent les cloisons en fibre.

Cloisons seulement

Accessoires

CIMBS-HV-PART

CIMBD-HV-PART

Boîtes 347 V

Boîtes et accessoires



BC52171-HV-KIT*



BC52171-KSSXHVKIT*



CI1204-1-HV



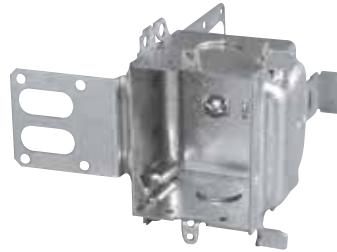
CI1204-2-HV



CI1204-LA-HV



CI1204-LSSAX-HV



CI1204-SSX-HV



N° de cat.	Capacité (po ³)	Nombre de groupes	Dimensions H x L x P (po)	Caractéristiques			Débouchures 1/2 po bouts	Débouchures Bouts
				Oreilles	Brides	Équerres		
2 1/2 po Profond – Groupable								
BC52171-HV-KIT*	33,6	1	4 x 4 x 2 1/8	–	–	–	2	–
BC52171-KSSXHVKIT*	33,6	1	4 x 4 x 2 1/8	–	–	–	2	–
CI1204-1-HV	16,0	1	3 x 2 1/4 x 2 1/2	en retrait	–	–	2	–
CI1204-2-HV	32,0	2	3 x 4 1/2 x 2 1/2	en retrait	–	–	4	–
CI1204-LA-HV	16,0	1	3 x 2 1/4 x 2 1/2	en surface	BX	–	–	4
CI1204-LSSAX-HV	19,5	1	3 x 2 1/4 x 2 1/2	–	BX	“SSX”	–	4
CI1204-SSX-HV	19,5	1	3 x 2 1/4 x 2 1/2	–	–	“SSX”	2	–
CI1204-SS1X-HV	16,0	1	3 x 2 1/4 x 2 1/2	–	–	“SSX”	2	–
CI1204-LSSAX-HV-1	19,5	1	3 x 2 1/4 x 2 1/2	–	BX	“SSX”	–	4

Note : Toutes les boîtes HV ont des trous taraudés espacés de 3 1/2 po pour les interrupteurs 347 V. Les boîtes CI1204-2-HV incluent la cloison HVP. Espacement latéral 2 1/4 po. sur boîtes à plusieurs groupes. Lorsque groupées, une cloison HVP doit être installée entre les sections.

* Couverture surélevée de 1/2 po. Non disponible séparément : le couvercle et la boîte ne sont pas disponibles individuellement.

Boîtes 347 V

Boîtes et couvercles



CI1110-HV



BC11-C-4-HV



BC11-C-5-HV



CI11-C-10-HV

CIFS-1G-1/2-HV / CIFS-1G-3/4-HV
Couvercle « FS » en aluminium
estampé inclus.

CIFS-9-HV



N° de cat.	Capacité (po ³)	Nombre de groupes	Dimensions H x L x P (po)	Caractéristiques Vis de m.à.l.t. surélevée	Débouchures 1/2 po bouts
1 7/8 po Profond					
CI1110-HV	16,5	1	4 x 2 ^{3/8} x 1 ^{7/8}	oui	2
Ensembles de boîtes 347 V « FS » – 1 7/8 po Profond (fonte d'aluminium)					
CIFS-1G-1/2-HV	14,0	1	6 x 2 ^{13/16} x 1 ^{7/8}	oui	1 x 1/2 centre
CIFS-1G-3/4-HV	14,0	1	6 x 2 ^{13/16} x 1 ^{7/8}	oui	1 x 3/4 centre

Note : Toutes les boîtes HV ont des trous taraudés espacés de 3-17/32 po pour les interrupteurs 347 V.

N° de cat.	Description
Couvercles tout usage pour boîtes 347 V	
BC11-C-4-HV	Plein
BC11-C-5-HV	Un interrupteur
CI11-C-10-HV	Decora

N° de cat.	Description
Couvercles « FS » 347 V (estampé)	
CIFS-9-HV	Un interrupteur

Vis de montage incluses.

Boîtes 347 V

Couvercles et accessoires



CIHVP



CISBEX-HV



CI6851-HV



CI6852-HV



CI6853-HV



CI6854-HV



N° de cat.	Description
Plaques en acier inoxydable 347 V (pour boîtes CI1204-HV)	
CI6851-HV	Un interrupteur 347 V
CI6852-HV	Deux interrupteurs 347 V
CI6853-HV	Trois interrupteurs 347 V
CI6854-HV	Quatre interrupteurs 347 V

Note : Complet avec vis de montage pour appareil. Espacement latéral 2-¼ po sur les couvercles CI6852-HV / CI6853-HV / CI6854-HV

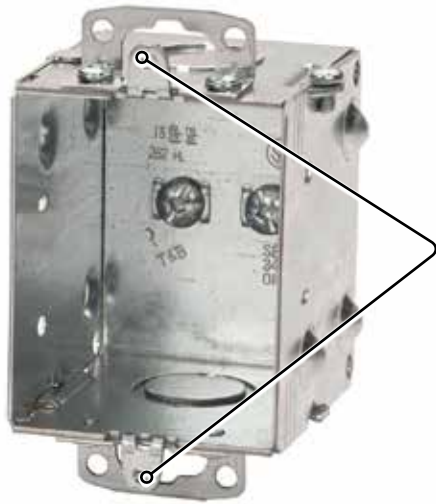
N° de cat.	Description
Cloisons haute tension 347 V (acier)	
CIHVP	Cloison haute tension. Utiliser avec boîtes 347 V (série 1204) lorsque groupées
Prolongement pour boîtes pour appareil – 347 V	
CISBEX-HV	2 po X 3 po 347 V – Profondeur maximum ajustable de 1 7/8 po – Complet avec vis de montage

Boîtes 347 V

HV (347 V) vs Espacement d'une boîte régulière

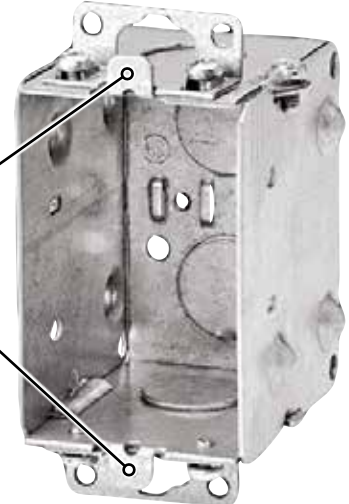


CI1204-1-HV



3,531"
Cà C

BC1104

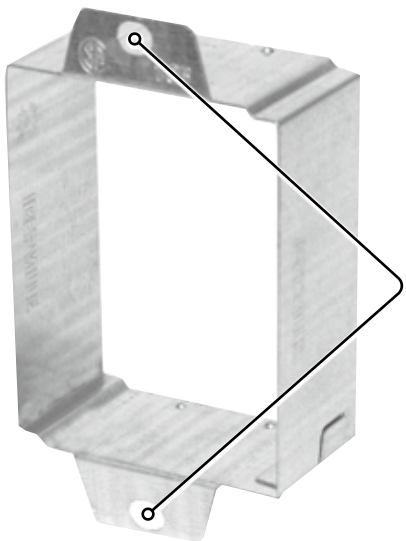


3,281"
Cà C

Prolongements



CISBEX-HV



3,531"
Cà C

CISBEX



3,281"
Cà C

Puissance / Communication

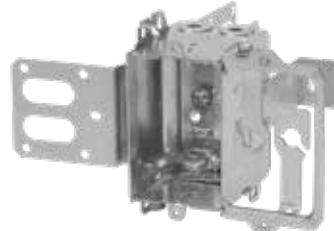
Boîtes



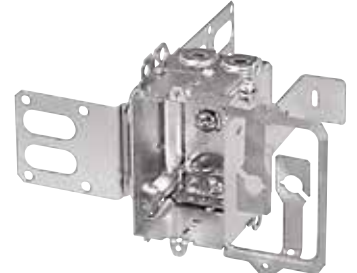
BC4104-L



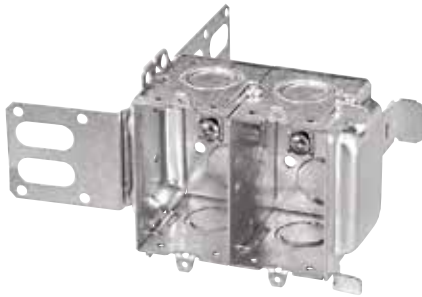
CI4104-LA



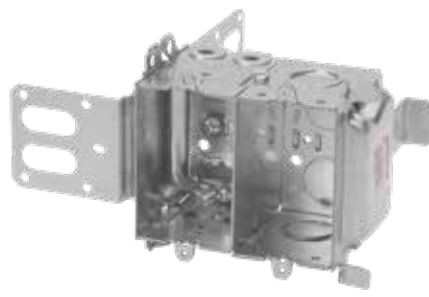
CI4304-LSSX



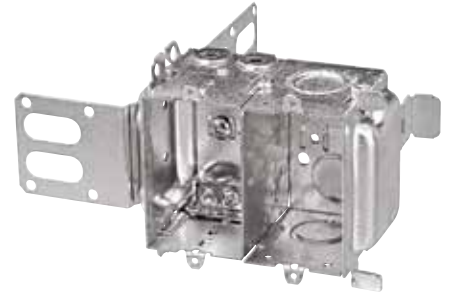
CI4304-LSSAX



CI4204-KSSX



CI4204-LSSX



CI4204-LSSAX



N° de cat.	Capacité (po ³)	Caractéristiques		Débouchures			Débouchures bouts
		Brides	Équerre	1/2 po bouts	1/2 po fond	3/4 po bouts	
2 1/2 po Profond – Groupable – 3 po x 2 po							
BC4104-L	12,5	BX/Loomex	-	-	-	-	4
CI4104-LA	12,5	BX/Loomex	-	-	-	-	4
CI4304-LSSX	14,0	BX/Loomex	“SSX”	-	-	-	4
CI4304-LSSAX	14,0	BX/Loomex	“SSX”	-	-	-	4
2 1/2 po Profond – Groupable – 3 po x 4 po							
CI4204-KSSX	14,0 / groupe	-	“SSX”	4	4	4	-
CI4204-LSSX	14,0 / groupe	Loomex / BX	“SSX”	2	2	2	4
CI4204-LSSAX	14,0 / groupe	BX/Loomex	“SSX”	2	2	2	4
CI4204-LSSAX-1	14,0 / groupe	BX/Loomex	“SSX”	2	2	2	4

Note : Les séries 4104, 4304 se composent d'une boîte pour appareil de profondeur 2 1/2 po avec un côté plié à 90°, incorporant les trous de montage pour dispositif de communication et les fixations de retenue pour les fils. La série 4104 est destinée à l'installation sur les colombages de bois, tandis que la série 4304 est destinée à l'installation sur les colombages d'acier de 2 1/2 po ou 3 1/2 po. L'installation est complétée avec une plaque murale standard de 2 groupes.

La série 4204, destinée à l'installation commerciale ou industrielle sur les colombages d'acier de 2 1/2 po ou 3 1/2 po, se compose d'une boîte pour appareil de profondeur 2 1/2 po (avec ou sans brides pour câbles) pré-groupée avec une boîte à débouchures concentriques pour dispositif de communication et séparées par une cloison en acier. Ces boîtes peuvent également être utilisées pour les applications puissance / puissance. L'installation est complétée avec une plaque murale standard de 2 groupes.

Selon l'édition 2012 du CEC, article 12-3030, les conducteurs raccordés à différents transformateurs d'alimentation ou de distribution, ou à d'autres différentes sources de tension, ne doivent pas être installés dans la même boîte, le même coffret ou le même raccord sans qu'une feuille de protection en acier d'un minimum de 1,3 mm d'épaisseur ou un matériau ignifuge isolant non métallique d'un minimum de 1,6 mm d'épaisseur soit utilisé pour diviser l'espace en compartiments séparés pour les conducteurs de chacun des systèmes.

Puissance / Communication

Accessoires



* CIMB-0



* CIMB-1



CICSB-1



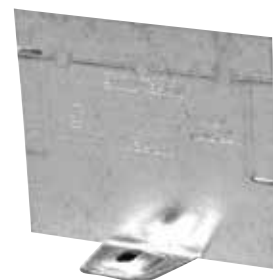
* WBF-1



CI1004-P



CI1104-P



CI2104-P



N° de cat.	Description
Supports de montage basse tension	
CIMB-0*	Support de montage plat permettant l'installation rapide de tout dispositif de communication de faible tension de classe 2 Les guides de positionnement assurent une installation parfaitement verticale
CIMB-1*	Support de montage permettant l'installation rapide de tout dispositif de communication basse tension de classe 2 Surélevé de 1/2 po. Les guides de positionnement assurent une installation parfaitement verticale
CICSB-1	Support de montage pour installation rapide de tout dispositif de communication basse tension Convient à toutes boîtes groupables de 2 1/2 de profondeur
WBF-1*	Support de mur basse tension
Cloisons pour boîtes pour appareil	
CI1004-P	Cloison en acier pour boîtes de sorties groupées de 2 po, 2 1/2 po et 3 po de profondeur
CI1104-P†	Cloison en acier pour boîtes groupables de prof. 2 1/2 po. Utiliser avec les séries de boîtes 1104 et 3104
CI2104-P	Cloison en acier pour boîtes de sorties groupées de 2 po et 2 1/2 po de profondeur

†Note : Installer la cloison lors du groupage des boîtes.

Selon l'édition 2012 du CEC, article 12-3030, les conducteurs raccordés à différents transformateurs d'alimentation ou de distribution, ou à d'autres différentes sources de tension, ne doivent pas être installés dans la même boîte, le même coffret ou le même raccord sans qu'une feuille de protection en acier d'un minimum de 1,3 mm d'épaisseur ou un matériau ignifuge isolant non métallique d'un minimum de 1,6 mm d'épaisseur soit utilisé pour diviser l'espace en compartiments séparés pour les conducteurs de chacun des systèmes.

Voir page A72 pour supports additionnels de classe 2.

Ⓢ * Non applicable.

Boîtes pré-groupées Steel City

Accessoires et couvercles



3G 1/2 3/4CN



SGP



2 GC



N° de cat.	Capacité (po ³)	Nombre de groupes	Largeur (po)	Débouchures			Accepte
				côtés	fond	bouts	
Boîtes pré-groupées — 1 5/8 po Profond x 4 1/2 po Haut							
2G 1/2 3/4CN	45,0	2	6 13/16	4x 1/2; 4x 3/4	3x 1/2; 2x 3/4	2x 1/2; 2x 3/4	2 GC ou 3 GC
3G 1/2 3/4CN	58,0	3	8 5/8	6x 1/2; 4x 3/4	6x 1/2; 4x 3/4	2x 1/2; 2x 3/4	3 GC ou 4 GC
4G 1/2 et 3/4-CN	70,0	4	10 7/16	6x 1/2; 6x 3/4	6x 1/2; 4x 3/4	2x 1/2; 2x 3/4	4 GC ou 5 GC
5G 1/2 3/4CN	85,0	5	12 1/4	8x 1/2; 6x 3/4	6x 1/2; 4x 3/4	2x 1/2; 2x 3/4	5 GC ou 6 GC
6G 1/2 3/4CN	98,0	6	14 1/16	8x 1/2; 8x 3/4	6x 1/2; 4x 3/4	2x 1/2; 2x 3/4	6 GC



N° de cat.	Capacité (po ³)	Nombre de groupes	Largeur (po)	Accepte
Couvercles surélevés 3/4 po – 4 13/16 po Haut				
2 GC	8,5	2	7	2G 1/2 3/4CN
3 GC	13,5	3	8 25/32	2G 1/2 3/4CN ou 3G 1/2 3/4CN
4 GC	18,3	4	10 5/8	3G 1/2 3/4CN ou 4G 1/2 et 3/4-CN
5 GC	23,0	5	12 7/16	4G 1/2 et 3/4-CN ou 5G 1/2 3/4CN
6 GC	28,3	6	14 1/4	5G 1/2 3/4CN ou 6G 1/2 3/4CN

3G 1/2 3/4CN ou 4G 1/2 et 3/4-CN, tous les couvercles GBC ont des trous taraudés espacés pour interrupteurs et prises de courant standard. Espacement latéral 1 13/16 po.

N° de cat.	Description
Cloisons basse tension (acier)	
SGP	Cloison basse tension en acier. S'installe dans les boîtes « Steel City pré-groupées », lorsque les conducteurs sont branchés à des sources différentes

Selon l'édition 2012 du CEC, article 12-3030, les conducteurs raccordés à différents transformateurs d'alimentation ou de distribution, ou à d'autres différentes sources de tension, ne doivent pas être installés dans la même boîte, le même coffret ou le même raccord sans qu'une feuille de protection en acier d'un minimum de 1,3 mm d'épaisseur ou un matériau ignifuge isolant non métallique d'un minimum de 1,6 mm d'épaisseur soit utilisé pour diviser l'espace en compartiments séparés pour les conducteurs de chacun des systèmes.

Prolongements

Débouchures pour conduit



BC55151-K



CI55171-K



BCOBEX



BC53151-K



CI53171-ER



BC53171-K



BC73151-K



BC73171-K



BC1110-R



BC2020-R



N° de cat.	Capacité (po ³)	Dimensions H x L x P (po)	Débouchures	
			¹ / ₂ po côtés	³ / ₄ po côtés
Boîtes octogonales 4 po				
BC55151-K	15,0	4 x 4 x 1 ¹ / ₂	4	2
CI55171-K	21,0	4 x 4 x 2 ¹ / ₈	4	2
Boîtes rondes 4 po				
BCOBEX	5,0	4 x 4 x 1 ¹ / ₂	-	-
Boîtes carrées 4 po				
BC53151-K	21,0	4 x 4 x 1 ¹ / ₂	10	6
BC53171-K	30,0	4 x 4 x 2 ¹ / ₈	10	6
Boîtes carrées 4¹/₁₆ po				
BC73151-K	30,0	4 ¹¹ / ₁₆ x 4 ¹¹ / ₁₆ x 1 ¹ / ₂	10	6
BC73171-K	42,0	4 ¹¹ / ₁₆ x 4 ¹¹ / ₁₆ x 2 ¹ / ₈	10	6
Boîtes tout usage 4 po				
BC1110-R	16,5	4-2 ³ / ₈ x 1 ⁷ / ₈	6	-
BC2020-R	14,0	4-2 ¹ / ₈ x 1 ⁷ / ₈	6	-
Boîtes pour bétonnage				
CI53171-ER	30,0	4 x 4 x 2 ¹ / ₈	10	6

Boîtes pour rénovation



01



02



03



04



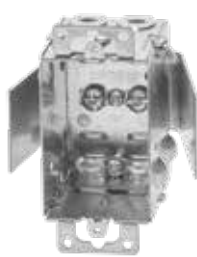
05



06



07



08



09



10



11

01 CI425

Supports « Screwlok » pour installation dans les murs existants, jusqu'à 3/8 po d'épaisseur.

02 CI425-L

Supports « Screwlok » pour installation dans les murs existants, jusqu'à 3/8 po d'épaisseur.

03 CI525-L

Supports « Screwlok » pour installation dans les murs existants, jusqu'à 3/8 po d'épaisseur.

04 BC775-LD

Bras pivotants pour installation dans les murs existants, jusqu'à 3/4 po d'épaisseur.

05 BC777-LRB

Bouts pivotants pour installation dans les murs existants, jusqu'à 1-1/4 po d'épaisseur.
Non groupable

06 BC1004-LRB

Côtés plats facilitent l'installation dans les applications de rénovation.

07 BC1104-LRB

Côtés plats facilitent l'installation dans les applications de rénovation.

08 BC1104-LRW

Appareils de fixation pour rénovation, jusqu'à 1 po d'épaisseur.

09 BC2104-LRB

Côtés plats facilitent l'installation dans les applications de rénovation.
1 groupe.

10 BC2104-LRB-2

Côtés plats facilitent l'installation dans les applications de rénovation.
2 groupes.

11 BC54151-LD

Bras pivotants pour installation dans les murs existants, jusqu'à 3/4 po d'épaisseur.
Charge maximum : 12 lb (5,5 kg).



N° de cat.	Capacité (po³)	Dimensions H x L x P (po)	Caractéristiques Brides	Débouchures		Débouchures câble		
				Bouts	Fond	Bouts	Côtés	Fond
Boîtes pour appareil								
CI425	10,0	3 x 2 x 2	-	2	1	-	-	-
CI425-L	10,0	3 x 2 x 2	Loomex/BX	-	-	4	-	-
CI525-L	12,5	3 x 2 x 2-1/2	Loomex/BX	-	-	4	-	-
BC775-LD	10,0	3 x 2 x 2 1/4	Loomex	-	1	4	-	-
BC777-LRB*	11,0	3 x 2 x 2 1/4	Loomex	-	1	4	-	-
BC1004-LRB	15,0	3 x 2 x 3	Loomex/BX	-	1	4	-	-
BC1102-LRB	10,0	3 x 2 x 2	Loomex/BX	-	-	4	-	-
BC1104-LRB	12,5	3 x 2 x 2 1/2	Loomex/BX	-	-	4	-	-
BC1104-LRW	12,5	3 x 2 x 2 1/2	Loomex/BX	-	-	4	-	-
BC2104-LRB*	12,5	3 x 2 x 2 1/2	Loomex/BX	-	-	4	-	-
BC2104-LRB-2*	25,0	3 x 4 x 2 1/2	Loomex/BX	-	-	8	-	-
Boîtes octogonales								
BC54151-LD	15,0	4 x 4 x 1 1/2	Loomex	-	1	-	4	4
BC54171-LD	21,0	4 x 4 x 2 1/8	Loomex	-	1	-	4	4

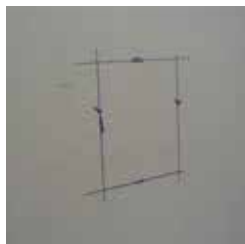
* Non groupable

Boîtes pour rénovation

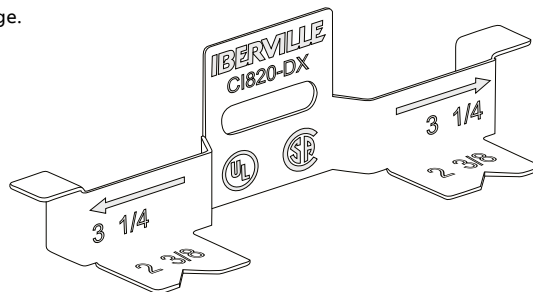
CI820-DX Instructions de fixation

Supports de boîtes pour appareils :

CI820-DX conviennent à toutes les boîtes pour appareils qui comportent des oreilles de montage.



01



02



03



04



05



06



01 Après avoir déterminé l'emplacement, tracer un patron de coupe de 2 5/16 po par 3 1/4 po sur la cloison sèche. Découper avec soin le patron en respectant la limite des lignes.

02 Acheminer les câbles par l'ouverture et les fixer à la boîte de sortie.

03 Enclencher les supports CI820-DX en position de chaque côté de l'ouverture.

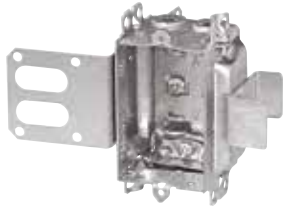
04 Pousser la boîte de sortie dans l'ouverture. S'assurer que les oreilles de montage sont affleurées à la cloison sèche et n'empiètent pas sur la collerette d'encastrement du CI820-DX. Plier les protubérances sur les côtés de la boîte et serrer en position. (Il est recommandé d'employer des pinces afin d'assurer une retenue solide à la boîte.)

05 Procéder au câblage du dispositif au moyen des méthodes de câblage conformes.

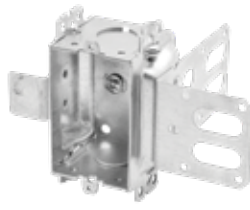
06 La boîte est en place d'une manière sécuritaire.

Boîtes pour colombages d'acier

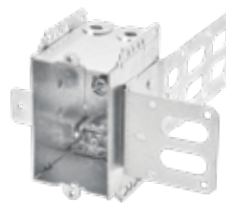
Boîtes pour appareil



CI3102-LSSAX



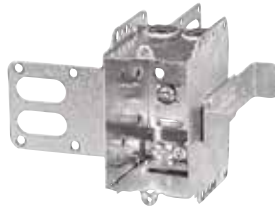
CI3102-LSSAX



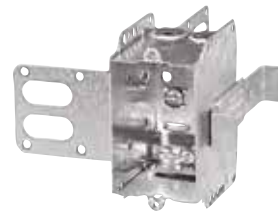
CI2104-SSX



CI2104-LSSA-2X



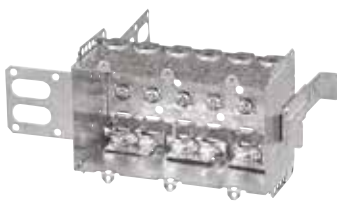
CI2104-LSSX



CI2104-LSS1X-1



CI2104-LSS2X-1



CI2104-LSS3X-1



CI-2104-LSS-2X



CI-2104-LSS-3X



CISSX-6

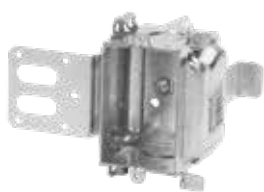


N° de cat.	Capacité (po ³)	Largeur (po)	Caractéristiques Brides	Débouchures			Débouchures Bouts
				1/2 po bouts	1/2 po fond	3/4 po bouts	
Boîtes pour appareil – 2 po Profond – Groupables 3 po de haut							
CI3102-LSSAX	12,0	2	BX/Loomex	–	–	–	4
CI3102-SSX	12,0	2	–	2	–	–	–
Boîtes pour appareil – 2 1/2 po Profond – Pré-groupées – 3 po de haut							
CI2104-LSSAX	12,5	2	BX/Loomex	–	–	–	4
CI2104-LSSA-2X	25,0	3 ³ / ₄	BX/Loomex	–	–	–	8
CI2104-LSSA-3X	37,5	5 ¹ / ₂	BX/Loomex	–	–	–	12
CI2104-LSSA-4X	50,0	7 ³ / ₈	BX/Loomex	–	–	–	16
CI2104-LSSX	12,5	2	Loomex/BX	–	–	–	4
CI2104-LSS1X-1	12,5	2	Loomex/BX	–	–	–	4
CI2104-LSS2X-1	25,0	3 ³ / ₄	Loomex/BX	–	–	–	8
CI2104-LSS3X-1	37,5	5 ¹ / ₂	Loomex/BX	–	–	–	12
CI-2104-LSS-2X	25,0	3 ³ / ₄	Loomex/BX	–	–	–	8
CI-2104-LSS-3X	37,5	5 ¹ / ₂	Loomex/BX	–	–	–	12
CI2104-LSS-4X	50,0	7 ³ / ₈	Loomex/BX	–	–	–	16

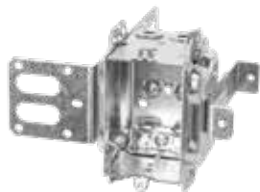
N° de cat.	Description
Support équerres	
CISSX-6	Supports de prolongement pour colombage en métal

Boîtes pour colompages d'acier

Boîtes pour appareil



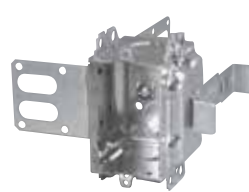
CI3104-KSSX



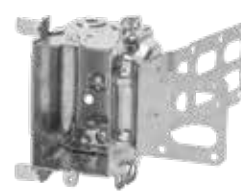
CI3104-KSSX-5/8



CI3104-KSSX-NG*



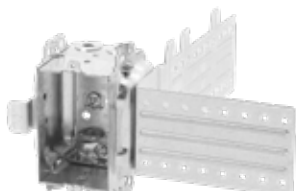
BC3104-KSS1X-1



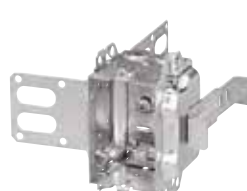
BC3104-LSSAX



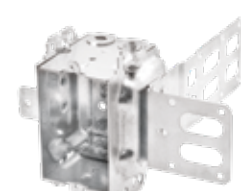
BC3104-LSSX



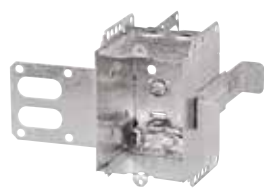
BC3104-LSSAX-NG*



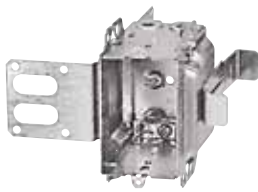
CI3104-LSS1X-1



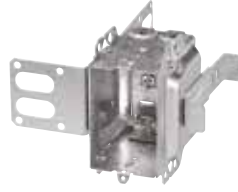
CI3104-LSSA1X-1



CI1504-LSSAX



CI3004-LSSAX-1



CI3004-LSSX-1



CISSX-6

* Support intégré robuste et réglable qui fournit un support solide jusqu'à une distance de 3-1/2 po des colompages d'acier.



N° de cat.	Capacité (po ³)	Caractéristiques Brides	Débouchures		Débouchures Bouts
			1/2 po bouts	1/2 po fond	
Boîtes pour appareil – 2 1/2 po Profond – Groupables – 3 po x 2 po					
CI3104-KSSX	16,0	–	2	2	–
CI3104-KSSX-5/8	16,0	–	2	2	–
CI3104-KSSX-NG*	16,0	–	2	2	–
BC3104-KSS1X-1	16,0	–	2	2	–
BC3104-LSSAX	16,0	BX/Loomex	–	–	4
BC3104-LSSAX-NG*	16,0	BX/Loomex	–	–	4
BC3104-LSSX	16,0	Loomex/BX	–	–	4
CI3104-LSS1X-1	16,0	Loomex/BX	–	–	4
CI3104-LSSA1X-1	16,0	BX/Loomex	–	–	4
CI3104-SSX	16,0	Loomex/BX	2	2	–
Boîtes pour appareil – 2 1/2 po Profond – Non-Groupables – 3 po x 2 1/4 po					
CI1504-LSSAX	15,0	Loomex/BX	–	–	4
Boîtes pour appareil – 3 po Profond – Groupables – 3 po x 2 po					
CI3004-LSSAX-1	18,0	BX/Loomex	–	–	4
CI3004-LSSX	18,0	Loomex/BX	–	–	4
CI3004-LSSX-1	18,0	Loomex/BX	–	–	4

* Support intégré robuste et réglable qui fournit un support solide jusqu'à une distance de 3-1/2 po des colompages d'acier avec vis de mise à la terre surélevée.

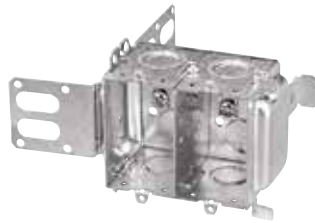
N° de cat.	Description
Support équerres	
CISSX-6	Supports de prolongement pour colompage en métal de 6 po

Boîtes pour colombages d'acier

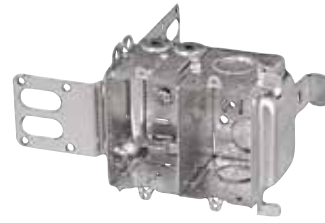
Boîtes de puissance / communication 347 V



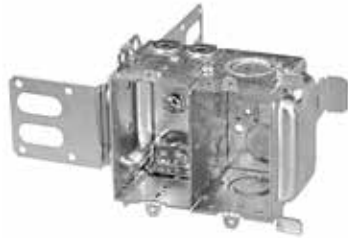
CI1204-LSSAX-HV



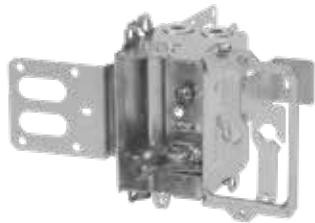
CI4204-KSSX



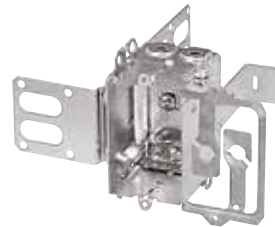
CI4204-LSSX



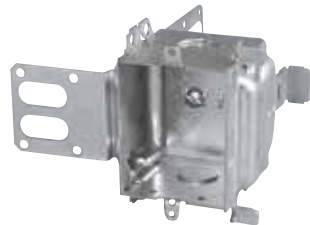
CI4204-LSSAX



CI4304-LSSX



CI4304-LSSAX



CI1204-SSX-HV



CI1204-SS1X-HV-1



CISSX-6



N° de cat.	Capacité (po ³)	Caractéristiques Brides	Débouchures		Débouchures Bouts
			¹ / ₂ po bouts	¹ / ₂ po fond	
Boîtes 347 V – 2¹/₂ po Profond – Groupables – 3 po x 2¹/₄ po					
CI1204-SSX-HV	19,5	–	2	–	–
CI1204-LSSAX-HV	19,5	BX/Loomex	–	–	4
CI1204-SS1X-HV	16,0	–	2	–	–
Boîtes de puissance / communication – 2¹/₂ po Profond – Pré-Groupées – 3 po x 2 po / groupe					
CI4204-KSSX	12,5 / groupe	–	4	4	–
CI4204-LSSX	12,5 / groupe	Loomex/BX	2	2	4
CI4204-LSSAX	12,5 / groupe	BX/Loomex	2	2	4
CI4204-LSSAX-1	12,5 / groupe	BX/Loomex	2	2	4
CI4304-LSSX	12,5 / groupe	Loomex/BX	–	–	4
CI4304-LSSAX	12,5 / groupe	BX/Loomex	–	–	4

N° de cat.	Description
CISSX-6	Supports de prolongement pour colombage en métal de 6 po

Boîtes pour colompages d'acier

Boîtes carrées de 4 po et 4 1¹/₁₆ po et boîtes octogonales de 4 po



BC52151-KSSX



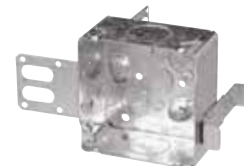
BC52151-KSSX-NG*



BC52171-KSSX



BC52171-KSSX-1/2



BC52171-1-SSX-1/2



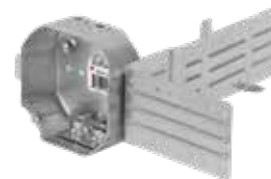
CI72171-KSSX



CI54151-KSSX



BC54151-LSSAX



BC54151-LSSAX-NG*



BC1110-SSX



CI54171-KSSX



CI54171-KSSX-5/8



BC52171-KSSXHVKIT

* Support intégré robuste et réglable qui fournit un support solide jusqu'à une distance de 3-1/2 po des colompages d'acier.



N° de cat.	Capacité (po³)	Brides	Débouchures				Débouchures côtés
			1/2 po côtés	1/2 po fond	3/4 po côtés	3/4 po fond	
Boîtes carrées 4 po – 1 1/2 po Profond							
BC52151-KSSX	21,0	-	7	4	3	2	-
BC52151-KSSX-NG*	21,0	-	7	4	3	2	-
Boîtes carrées 4 po – 2 1/8 po Profond							
BC52171-KSSX	30,0	-	7	4	3	2	-
BC52171-KSSX-NG*	30,0	-	7	4	3	2	-
BC52171-KSSX-1/2	30,0	-	7	4	3	2	-
BC52171-KSSX-F1	30,0	-	6	4	2	2	-
BC52171-1-SSX-1/2	30,0	-	-	4	-	2	2
Boîtes carrées 4 1/16 po – 2 1/8 po Profond							
CI72171-KSSX	42,0	-	8	4	4	2	-
Boîtes octogonales 4 po – 1 1/2 po Profond							
CI54151-KSSX	15,0	-	2	1	2	2	-
BC54151-LSSAX	15,0	BX/Loomex	-	1	-	-	4
BC54151-LSSAX-NG*	15,0	BX/Loomex	-	1	-	-	4
Boîtes octogonales 4 po – 2 1/8 po Profond							
CI54171-KSSX	21,0	-	2	4	2	2	-
CI54171-KSSX-5/8	21,0	-	2	4	2	2	-
Boîtes carrées 4 po – 2 1/8 po Profond							
BC52171-KSSXHVKIT	33,6	-	6	-	2	-	-

* Support intégré robuste et réglable qui fournit un support solide jusqu'à une distance de 3-1/2 po des colompages d'acier avec vis de mise à la terre surélevée.

N° de cat.	Capacité (po³)	Caractéristiques				Débouchures 1/2 po côtés
		Équerres	Vis de m.à.l.t. surélevée	1/2 po bouts	1/2 po fond	
Boîtes carrées 4 po – 1 1/2 po Profond						
BC1110-SSX	16,5	"SSX"	oui	7	4	3

Barres de support et supports



BCBK-01



BCBK-20



6010DW-25 / 6010ADW-25



6011DW-25 / 6011ADW-25



C11060



N° de cat.	Description
Supports	
BCBK-01	Support réglable pour colombage de bois. 15,5 po de largeur x 2,5 po de hauteur.
BCBK-20	Support réglable pour boîtes octogonales de fourrure de métal. 4 1/2 po de largeur x 1 3/8 po de hauteur x 21 1/8 po de longueur.
C11060	Longueur : 16 po. Strié pour les boîtes avec oreilles



N° de cat.	Description	Charge maximale	Longuer
Barres de support réglables pour cloison sèche et plâtre de 3/8 po, 1/2 po et 5/8 po			
6010DW-25	Rainures de profondeurs pour cloison sèche et plâtre. Goujon inclus.	50 lb, (22,7 kg)	10 1/2 po à 18 po
6010ADW-25	Rainures de profondeurs pour cloison sèche et plâtre. Goujon inclus.	50 lb, (22,7 kg)	14 1/2 po à 25 po
6011DW-25	Rainures de profondeurs pour cloison sèche et plâtre. Attache incluse.	50 lb, (22,7 kg)	10 1/2 po à 18 po
6011ADW-25	Rainures de profondeurs pour cloison sèche et plâtre. Attache incluse.	50 lb, (22,7 kg)	14 1/2 po à 25 po

* Ces produits remplacent les barres de support Iberville BC1041 et BC1042.

Steel City^{MD} barres de support et supports

Support entre solives ultra-robuste pour nouvelle construction

Barre de support ultra-robuste pour ventilateur de plafond ou luminaire

Fait d'aluminium extrudé, ce support entre solives a été conçu pour une installation ultra-robuste. Certifié cULus, peut supporter un ventilateur jusqu'à 70 lb et un luminaire de 200 lb



Caractéristiques et avantages

- Le fini Gold Glav-Krom^{MC} doré des vis de montage identifie facilement que le support répond aux exigences du CCE et cULus pour ventilateurs ou luminaires
- Certifié cULus jusqu'à 70 lb pour ventilateur et de 200 lb pour un luminaire
- Les plaques d'extrémité sont dotées de pointes de fixation temporaires pour une installation mains libres
- Barre de support s'ajuste pour se fixer aux poutrelles de plafond dont la portée se situe entre 16 po et 24 po



N° de cat.	Description	Capacité (po³)
54151CFB-NW	Barre de support pour rénovation avec boîte octogonale de 4 po, 1 ½ po de profondeur avec brides pour câbles NMD90 (vis à bois incluses) charge maximale : 70 lb pour ventilateur et 200 lb pour luminaire.	15,8

Steel City barres de support et supports

Support entre solives ultra-robuste pour rénovation

Barre de support ultra-robuste pour ventilateur de plafond ou luminaire

Des années de recherche et de développement ainsi que la maîtrise des technologies innovantes, ont permis la conception et le développement d'une gamme de supports entre solives pour ventilateur de plafond ou luminaire ultra-robuste. Cette gamme de produit confère à ABB un avantage concurrentiel. L'installation des ventilateurs et des luminaires au plafond est plus rapide, plus facile et plus sûre avec les barres de support de plafond pour ventilateur et luminaire de Steel City



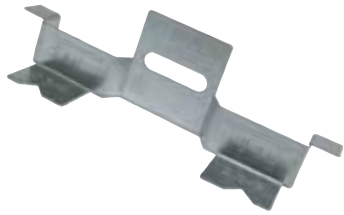
Caractéristiques et avantages

- Le fini Gold Glav-Krom™ doré des vis de montage identifie facilement que le support répond aux exigences du CCE et cULus pour ventilateurs ou luminaires
- Certifié cULus jusqu'à 70 lb pour ventilateur et de 200 lb pour un luminaire
- Les plaques d'extrémité sont dotées de pointes de fixation temporaires pour une installation mains libres
- Barre de support s'ajuste pour se fixer aux poutrelles de plafond dont la portée se situe entre 16 po et 24 po



N° de cat.	Description	Capacité (po³)
54151CFB-OW	Barre de support pour rénovation avec boîte octogonale de 4 po, 1½ po de profondeur avec brides pour câbles NMD90 charge maximale : 70 lb pour ventilateur et 200 lb pour luminaire.	15,8

Supports, brides, cloisons



C1820-DX



C1820D



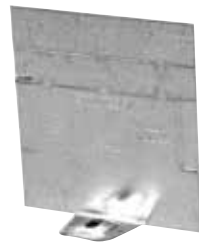
CILRW



CILA CLAMP



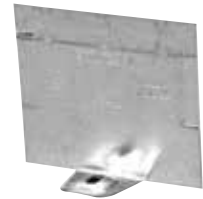
CISSX-6



CI1004-P



CI1104-P



CI2104-P



N° de cat.	Description
Supports pour travaux de rénovation	
C1820D	Supports pour boîtes pour appareils. Épaisseur du mur maximum : 1 po
C1820-DX	Supports pour boîtes pour appareils
CILRW	Fixation pour installation dans les murs existants de boîtes à oreilles CI1104. Vis de 8-32 x 1 ½ incluses
Brides universelles (pour BX / Loomex)	
CILA CLAMP	Vis de montage incluses
Support	
CISSX-6	Supports de prolongement pour colombage en métal
Cloisons pour boîtes pour appareils	
CI1004-P	Cloison en acier pour boîtes de sorties groupées de 2 po, 2 ½ po et 3 po de profondeur
CI1104-P*	Cloison en acier pour boîtes groupables de 2 ½ po, séries CI1104 / CI3104
CI2104-P	Cloison en acier pour boîtes de sorties groupées de 2 po et 2 ½ po de profondeur

*Note: Installer la cloison lors du groupage des boîtes.

Selon l'édition 2012 du CEC, article 12-3030, les conducteurs raccordés à différents transformateurs d'alimentation ou de distribution, ou à d'autres différentes sources de tension, ne doivent pas être installés dans la même boîte, le même coffret ou le même raccord sans qu'une feuille de protection en acier d'un minimum de 1,3 mm d'épaisseur ou un matériau ignifuge isolant non métallique d'un minimum de 1,6 mm d'épaisseur soit utilisé pour diviser l'espace en compartiments séparés pour les conducteurs de chacun des systèmes.

Accessoires



C1SBEX



C1XCUBE



C1SBEX-HV



C11SCREAR/SCR



C12SCREAR/SCR



GS-1-IB



N° de cat.	Description
Prolongements pour boîtes pour appareil	
C1SBEX	Prolongement pour boîtes de sortie 2 po x 3 po. S'adapte à un maximum de 7/8 po. Complet avec vis de montage
C1SBEX-HV	Prolongement pour boîtes de sortie 2 po x 3 po. Haut voltage (347 V) usage avec la série C11204-HV Profondeur maximum ajustable de 1 7/8 po. Complet avec vis de montage
C1XCUBE	Pour boîtes 4 groupes 2 po x 3 po jusqu'à 3 po de profondeur. Ajouter 5,5 po. cu. à une boîte groupable 2 1/2 po. Possibilité de clouage extérieur
Vis pour mise à la terre	
GS-1-IB	Vis avec tête pour plusieurs combinaisons de 8-32 x 5/16 po
C11SCREAR/SCR	Oreille à un trou avec vis pour boîtes de sorties
C12SCREAR/SCR	Oreille à deux trous avec vis pour boîtes de sorties



C166



C166-FPP



C166-PPH



C166-SS



C166-XL



C166-XL-2



C166-T



N° de cat.	Description	Dimensions l x h (po)
Plaques protectrices pour câbles		
C166	Plaque protectrice pour colombage en bois	1 3/8 x 3
C166-FPP	Plaque protectrice pour la fourrure de bois	2 3/8 x 3 1/2
C166-PPH	Plaque protectrice horizontale	1 1/4 x 3
C166-SS	Plaque protectrice pour colombage en acier	4 3/8 x 1 7/8
C166-XL	Plaque protectrice très large	4 1/4 x 3 3/4
C166-XL-2	Plaque protectrice très large double	8 1/2 x 3 3/4
C166-T	Plaque protectrice en cylindre	4 1/4 x 3 3/4

Conforme au CEC, 2012 édition, article 12-516.

Supports à faible tension

Acier

Caractéristiques et avantages

- Permet l'installation de fils basse tension de Classe 2 sans boîte électrique
- Sert aux nouvelles constructions et aux travaux de rénovation
- Facile à installer avec une scie à gypse et un tournevis



CIMB-0



CIMB-1



CICSB-1



WBF-1

N° de cat.	Description
Supports de montage basse tension	
CIMB-0	Support de montage plat permettant l'installation rapide de tout dispositif de communication de basse tension de classe 2 Les guides de positionnement assurent une installation parfaitement verticale
CIMB-1	Support de montage permettant l'installation rapide de tout dispositif de communication basse tension de classe 2 Surélevé de ½ po. Les guides de positionnement assurent une installation parfaitement verticale
CICSB-1	Support de montage pour installation rapide de tout dispositif de communication basse tension Convient à toutes boîtes groupables de 2 ½ de profondeur
WBF-1	Support mural pour fils basse tension



CI1544



CI1544P



CIS-1X2



CIS-2 / CIS-4

N° de cat.	Dimensions (po)		Dia. du trou (po)	Applications suggérées NMD90 (loomex)
	Hauteur	Largeur		
Sangle cloutée (acier étamé)				
CI1544	0,25	0,51	-	14/2-12/2
Sangle cloutée (Polyéthylène)				
CI1544-P	0,25	0,49	-	14/2-12/2
CI1546-P	0,25	0,75	-	14/2-8/2
Crampons (acier galvanisé)				
CIS-1	0,25	0,48	-	14/2-12/2
CIS-2	0,44	0,54	-	2 câbles 14/2; 2 câbles 12/2 14/2-14/3-12/2-12/3-10/2-10/3
CIS-3	0,49	0,70	-	10/2-8/2; 14/3-10/3
CIS-4	0,76	0,86	-	8/3-6/3
Crampons doubles pour câbles (acier galvanisé)				
CIS-1X2	0,25	0,48 X 2	-	14/2-12/2
CIS-1X2-FP3	0,25	0,48 X 2	-	
CIS-1X2-FP5	0,25	0,48 X 2	-	

Supports à faible tension

Non métallique

01 SC100A, SC200A, SC300A

Sans dos pour donner l'espace nécessaire aux courbures des câbles faible tension et pour les appareils profonds (ex.: commandes de volume), ce support est conçu pour les plaques frontales un groupe. Des onglets permettent le montage avec un clou ou des vis tandis qu'une coquille dure fournit une plus grande durabilité, sans gauchissement.



01

02 SC100RR

Support articulé pour travaux de réfection. 1 groupe.

03 SC200RR

Support articulé pour travaux de réfection. 2 groupes.

04 SC100SC

Ce support sert à installer une sortie faible tension côte à côte avec une sortie haute tension existante. Pour travaux de rénovation et nouvelles constructions. Il se fixe facilement à la plupart des boîtes électriques et a été conçu pour les plaques de montage standard 2 groupes.



02



03



04



05

05 SC100ADJC

Support ajustable à faible tension pour nouvelles constructions. 1 groupe.

N° de cat.

Description

Supports sans dos

SC100A	Support sans dos un groupe – Larg. 2,32 po x Long. 3,73 po
SC200A	Support sans dos deux groupes – Larg. 5,35 po x Long. 3,81 po
SC300A	Support sans dos trois groupes – Larg. 8,69 po x Long. 7,20 po

Supports pour travaux de rénovation

SC100RR	Support sans dos un groupe pour travaux de rénovation (avec brides articulées) – 2 ¼ po x 3 ¼ po
SC200RR	Support sans dos deux groupes pour travaux de rénovation (avec brides articulées) – 3,92 po x 4,00 po

Support additionnel

SC100SC	Support additionnel un groupe – Larg. 1,80 po x Haut 3,68 po
---------	--

Supports réglables sans dos

SC100ADJC	Support réglable sans dos – Un groupe – Larg. 3 7/8 po x Haut 3 3/4 po
SC200ADJC	Support réglable sans dos – Deux groupes – Larg. 5 5/8 po x Haut 3 5/8 po

CSA non applicable

Pare-vapeurs

Caractéristiques et avantages

- Fabriqué d'un polyéthylène très résistant qui ne craquera pas à de basses températures
- Le matériel transparent facilite une installation rapide et sécuritaire
- Le rebord est spécialement conçu pour assurer une étanchéité avec le panneau murale



BCVB-1



BCVB-2



BCVB-3



CIVB-4



BCVB-54



CI1004-VB



CI5254-VB



CI72171-VB



CIDS-55

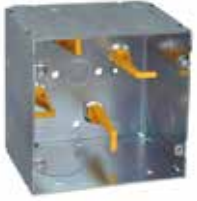
N° de cat.	Description
Pare-vapeurs – Parois souple	
BCVB-1*	Pour boîtes 2 po x 3 po jusqu'à 3 po de profondeur
BCVB-2*	Pour boîtes carrées 4 po et boîte 2 groupes 2 po x 3 po jusqu'à 3 po de profondeur
BCVB-3*	Pour boîtes 3 groupes 2 po x 3 po jusqu'à 3 po de profondeur
CIVB-4*	Pour boîtes 4 groupes 2 po x 3 po jusqu'à 3 po de profondeur
BCVB-54*	Pour boîtes octogonales jusqu'à 2 1/8 po de profondeur
Pare-vapeurs – Parois rigide	
CI1004-VB*	Pour boîtes 2 po x 3 po jusqu'à 3 po de profondeur
CI5254-VB*	Pour boîtes carrées 4 po et boîtes 2 groupes 2 po x 3 po jusqu'à 3 po de profondeur
CI72171-VB*	Pour boîtes carrées 4 11/16 po jusqu'à 2 1/8 po de profondeur
Interrupteurs de porte	
CIDS-55	<p>3 11/16 po H x 1 11/32 po L x 1 1/2 po profond 4,5 po³ La lumière s'allume lorsque la porte est ouverte L'ensemble contient</p> <ul style="list-style-type: none"> • Interrupteur de 3 A, 125 V C.A. avec bouton en acier • Boîte et plaque de montage en acier • Vis de montage et connecteurs de fils • Feuillelet d'instructions



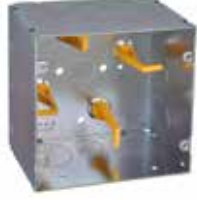
* CSA non applicable

Boîtes Steel City 5 Square^{MC}

Boîtes de télécommunication



82181T-1-114



82181T-1234-1



82181T-1



82181T-1-114-CV



82181T-1234-1-CV



82181T-1-CV

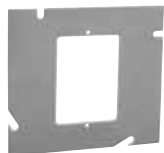


N° de cat.	Capacité (po ³)	Support	Débouchures	Ctn std
2-1/8 po de profondeur, guides de gestion des câbles				
82181T-1-114	64	–	4 côtés : (1) 1 po et (1) 1 ¼ po ; dos : (1) ½ po	20
82181T-1234-1	64	–	4 côtés : (1) ½ po, (1) ¾ po et (1) 1 po ; dos : (1) ½ po	20
82181T-1	64	–	4 côtés : (2) 1 po ; dos : (1) ½ po	20
82181T-1-114-CV	64	CV	3 côtés : (1) 1 po et (1) 1 ¼ po ; dos : (1) ½ po	20
82181T-1234-1-CV	64	CV	3 côtés : (1) ½ po, (1) ¾ po et (1) 1 po ; dos : (1) ½ po	20
82181T-1-CV	64	CV	3 côtés : (2) 1 po ; dos : (1) ½ po	20

Note: Pour usage seulement sur les circuits Classe 2 et Classe 3 de contrôle à distance, signalisation et circuit d'alarme d'incendie.

Boîtes Steel City 5 Square

Couvercles pour appareil



82C-1G-0



82C-1G-1/4



82C-1G-1/2



82C-1G-5/8



82C-1G-3/4



82C-1G-1



82C-1G-1-1/4



82C-1G-1-1/2



82C-1G-2



82C-2G-0



82C-2G-1/4



82C-2G-1/2



82C-2G-5/8



82C-2G-3/4



82C-2G-1



82C-2G-1-1/4



82C-2G-1-1/2



82C-2G-2



N° de cat.	Surélevé (po)	Capacité (po ³)	Ctn std
Un groupe			
82C-1G-0	Plat	–	20
82C-1G-1/4	1/4	1,5	20
82C-1G-1/2	1/2	3,5	20
82C-1G-5/8	5/8	4,3	20
82C-1G-3/4	3/4	5,3	20
82C-1G-1	1	6,8	20
82C-1G-1-1/4	1 1/4	8,5	20
82C-1G-1-1/2	1 1/2	10,5	20
82C-1G-2	2	14,0	20
Deux groupes			
82C-2G-0	Plat	–	20
82C-2G-1/4	1/4	3,0	20
82C-2G-1/2	1/2	6,3	20
82C-2G-5/8	5/8	7,8	20
82C-2G-3/4	3/4	9,5	20
82C-2G-1	1	12,8	20
82C-2G-1-1/4	1 1/4	17,0	20
82C-2G-1-1/2	1 1/2	20,0	20
82C-2G-2	2	26,0	20

Boîtes Steel City 5 Square

Boîtes de signal d'incendie et adaptateurs



82181-12-1



82181-1234



82181-1234-1



82181-1234-RD



82181-12-1-CV



82181-1234-CV



82181-1234-1-CV

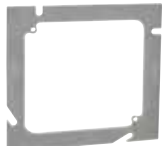


82181-1234-CVRD



N° de cat.	Capacité (po³)	Support	Rouge	Débouchures	Ctn std
Boîtes de signal d'incendie — 2-7/8 po de profondeur					
82181-12-1	67	—	—	4 côtés : (1) 1/2 po et (2) 1 po ; dos : (3) 1/2 po et (2) 3/4 po	20
82181-1234	67	—	—	4 côtés : (1) 1/2 po et (2) 1/2 po / 3/4 po ; dos : (3) 1/2 po et (2) 1/2 po / 3/4 po	20
82181-1234-1	67	—	—	4 côtés : (1) 1/2 po, (1) 1/2 po / 3/4 po et (1) 1 po ; dos : (3) 1/2 po et (2) 3/4 po	20
82181-1234-RD*	67	—	Oui	4 côtés : (1) 1/2 po et (2) 1/2 po / 3/4 po ; dos : (3) 1/2 po et (2) 1/2 po / 3/4 po	20
82181-12-1-CV	67	CV	—	3 côtés : (1) 1/2 po et (2) 1 po ; dos : (3) 1/2 po et (2) 3/4 po	20
82181-1234-CV	67	CV	—	3 côtés : (1) 1/2 po et (2) 1/2 po / 3/4 po ; dos : (3) 1/2 po et (2) 1/2 po / 3/4 po	20
82181-1234-1-CV	67	CV	—	3 côtés : (1) 1/2 po, (1) 1/2 po / 3/4 po et (1) 1 po ; dos : (3) 1/2 po et (2) 3/4 po	20
82181-1234-CVRD*	67	CV	Oui	3 côtés : (1) 1/2 po, (1) 1/2 po / 3/4 po et (1) 1 po ; dos : (3) 1/2 po et (2) 3/4 po	20

* Vis de M.À.L.T. non incluses. Pour application bas voltage uniquement.



82-52E-0



82-52E-1/4



82-52E-1/2



82-52E-3/4



82-52E-1



82-52E-5/8



82-52E-1-1/4



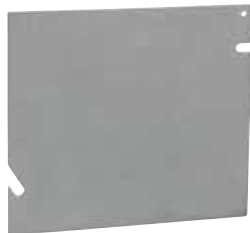
82-52E-1-1/2



N° de cat.	Surélevé (po)	Capacité (po³)	Ctn std
Adaptateurs 5 Square à une boîte carrée de 4 po			
82-52E-0	Plat	—	20
82-52E-1/4	1/4	3,5	20
82-52E-1/2	1/2	7,2	20
82-52E-5/8	5/8	9,1	20
82-52E-3/4	3/4	10,8	20
82-52E-1	1	14,7	20
82-52E-1-1/4	1-1/4	18,0	20
82-52E-1-1/2	1-1/2	21,0	20

Boîtes Steel City 5 Square

Couvercles sans ouverture et accessoires pour boîtes



82C-1



82C-1-RD



N° de cat.	Rouge	Ctn std
Couvercles sans ouverture 5 Square		
82C-1	-	20
82C-1-RD	Oui	20



H16S-82-3



FSS-82



H24S-82-4



N° de cat.	Description	Ctn std
Accessoires pour boîtes 5 Square		
H16S-82-3	Support pour boîtes 5 Square 4 po et 4 ¹¹ / ₁₆ po ; mesure centre à centre de montant de 16 po	20
H24S-82-4	Support pour boîtes 5 Square 4 po et 4 ¹¹ / ₁₆ po ; mesure centre à centre de montant de 24 po	20
FSS-82	Support pour côté opposé	20

Boîtes non métallique NuTek



WSW



WSW-BX



WSW-N



2-WSW



3-WSW



4-WSW



WSW-FC



WOCT



WOCT-FC



WRD



N° de cat.	Capacité (po ³)	Largeur (po)	Hauteur du rebord(po)	Largeur du rebord (po)	Entrées de câble	Utilisez avec
2 3/4 po profond - 3 3/4 po de haut – Boîtes pour appareils						
WSW	18,0	2 1/4	–	–	4	Câbles à gaine non métallique
WSW-BX	18,0	2 1/4	5	4 1/4	4	AC90-Câbles armés
WSW-N	18,0	2 1/4	–	–	4	Câbles à gaine non métallique
2-WSW	33,0	4	5	5 1/2	8	Câbles à gaine non métallique
3-WSW	48,0	5 3/4	5	7 1/2	12	Câbles à gaine non métallique
4-WSW	67,0	7 5/8	5	8 3/4	16	Câbles à gaine non métallique
WSW-FC	18,0	2 1/4	–	–	4	Câbles à gaine non métallique
2 3/4 po de profond - 3 3/4 po de haut - 4 po de large – Boîtes de plafond						
WOCT	26,0	–	–	–	4	Câbles à gaine non métallique
WOCT-FC	26,0	–	5 1/4	–	4	Câbles à gaine non métallique
3 po de profond - 4 7/8 po de haut- 4 7/8 po de large – Boîte pour cuisinières et sécheuses						
WRD	61,0	–	6 7/8	6 7/8	4	Câbles à gaine non métallique

Boîtes non métallique NuTek

Étanches à l'air



F-WSW



FWSWBX



2-FWSW



3-FWSW



4-FWSW



FWOCT



FWRD



WSW-P



N° de cat.	Capacité (po ³)	Largeur (po)	Hauteur du rebord(po)	Largeur du rebord (po)	Entrées de câble	Utilisez avec
2¾ po de profond - 3¾ po de haut – Boîtes pour appareils						
F-WSW	18,0	2 ¹ / ₄	–	–	4	Câbles à gaine non métallique
FWSWBX	18,0	2 ¹ / ₄	5	4 ¹ / ₄	4	Câbles à gaine non métallique
2-FWSW	33,0	4	5	5 ¹ / ₂	8	Câbles à gaine non métallique
3-FWSW	48,0	5 ³ / ₄	5	7 ¹ / ₂	12	Câbles à gaine non métallique
4-FWSW	67,0	7 ⁵ / ₈	5	8 ³ / ₄	16	Câbles à gaine non métallique
2¾ po de profond - 3¾ po de haut - 4 po de large – Boîte de plafond						
FWOCT	26,0	–	5 ¹ / ₄	–	4	Câbles à gaine non métallique
3 po de profond - 4 7/8 po de haut- 4 7/8 po de large – Boîte pour cuisinières et sécheuses						
FWRD	61,0	–	6 ⁷ / ₈	6 ⁷ / ₈	4	Câbles à gaine non métallique

N° de cat.	Description
Partition	
WSW-P	Cloison de séparation des tensions – pour 2-WSW, 2-FWSW, 4-WSW et 4-FWSW seulement

Note: L'édition 2012 du CCE, article 30-302, paragraphe 4, cite ce qui suit : lorsque le poids d'un luminaire ne dépasse pas 23 kg (50 lb), il est permis de le supporter par une boîte de plafond fixée directement à la structure de l'édifice, ou par une boîte de plafond fixée à une barre de suspension. Il est nécessaire qu'un luminaire de 23 kg ou moins, monté au plafond, soit supporté par une boîte de plafond fixée directement à la structure de l'édifice. Une barre de suspension peut également servir à fixer une boîte de plafond à la structure de l'édifice lorsque le luminaire pèse 23 kg ou moins.

Boîtes non métallique NuTek

Résistance au feu : 2 heures



WSW-US



F-WSW-US



2WSW-US



2-FWSW-US



WOCT-US



F-WOCT-US



N° de cat.	Capacité (po ³)	Largeur (po)	Hauteur du rebord(po)	Largeur du rebord (po)	Entrées de câble	Utilisez avec
2-¾ po profond - Non-groupable - 3-¾ po de haut – Boîtes pour appareil						
WSW-US	18,0	2 ¹ / ₄	–	–	4	Câbles à gaine non métallique
F-WSW-US	18,0	2 ¹ / ₄	–	–	4	Câbles à gaine non métallique
2WSW-US	33,0	4	5	5 ¹ / ₂	8	Câbles à gaine non métallique
2-FWSW-US	33,0	4	5	5 ¹ / ₂	8	Câbles à gaine non métallique
2-¾ de profond - 3-¾ po de haut - 4 po de large – Boîtes de plafond						
WOCT-US	26,0	–	–	–	4	Câbles à gaine non métallique
F-WOCT-US	26,0	–	–	–	4	Câbles à gaine non métallique

Prolongements / Pare-vapeurs NuTek

Non métallique



WXT12



WXT18



WXT58



WSW-VB



WOCT-VB

N° de cat.	Description
Prolongements	
WXT-12	Surélevé de 1/2 po
WXT-18	Surélevé de 1/8 po
WXT-58	Surélevé de 5/8 po
Pare-vapeurs — Parois souples	
WOCT-VB	Pour les boîtes pour plafond WOCT ou les boîtes pour appareil 2WSW à 2 groupes
WSW-VB	Pour les boîtes pour appareil WSW à un groupe

Boîtes de jonction à couvercle convexe Carlon

J-Box

Tous ceux qui ont dû travailler sur des poteaux pour luminaires dans des stationnements connaissent bien le problème. Les petits trous d'accès aux fils électriques peuvent vraiment retarder l'échéancier d'un projet. Mais il y a maintenant une meilleure façon de monter l'éclairage des stationnements grande surface : centres d'achat, dépositaires automobiles, arénas, complexes de bureaux, bref, dans n'importe quelle situation où de multiples poteaux d'éclairage doivent être installés – les boîtes de jonction non métalliques à couvercle convexe J-Box de Carlon. Ces boîtes de jonction à couvercle convexe sont certifiées CSA et entérinées NEMA 1, 2, 3, 3R, 3S, 4X, 12 et 13. Elles sont offertes en grandeurs de 8 x 8 ou 12 x 12 po. Embases et couvercles sont fabriqués de PVC afin d'éliminer la rouille et la corrosion. Les vis indémontables sont fournies.

Conçues spécialement pour usage sur des socles en béton de 24 po de diamètre, les boîtes de jonction J-Box sont installées, en même temps que les conduits et les raccords, lors de la coulée. Les installateurs ont donc accès à une boîte de jonction géante située au bas de chaque poteau. Les tâches de

câblage, de gestion des circuits et de maintenance post-installation sont donc grandement facilitées. Renseignez-vous sur les avantages que peuvent vous offrir les boîtes de jonction non métalliques à couvercle convexe J-Box de Carlon et vous verrez vite pourquoi elles sont le meilleur choix pour vos travaux.

Caractéristiques et avantages:

- Entérinées NEMA 1, 2, 3, 3R, 3S, 4, 4X, 12 et 13
- Certifiées CSA
- Couvercle imprimable
- Parois de division offertes pour séparer les fils de tension élevée des fils faible tension; elles peuvent également servir aux applications de postcâblage
- Emplacements sur couvercles convexes pour montage de couvercles étanches aux intempéries – deux endroits sur les couvercles 8 x 8 po, trois sur les couvercles 12 x 12 po
- Produit non conducteur et anticorrosion
- Conçues pour usage sur des socles en béton d'un diamètre de 24 po



Boîtes de jonction à couvercle convexe Carlon

J-Box

Câblage plus facile et plus rapide pour une productivité accrue

J-Box installées, vous pouvez faire avancer vos projets en exécutant le câblage avant l'arrivée des poteaux. Ou, vous pouvez d'abord installer les poteaux et y monter de l'équipement de tirage pour les câbles, un avantage certain pour le tirage difficile de longs parcours de câbles. Contrairement aux trous d'accès des poteaux, l'espace supplémentaire dans les boîtes de jonction à couvercle convexe J-Box rend l'épissure des câbles beaucoup plus facile.

Plus de souplesse, moins de retours au point de départ et maintenance plus facile

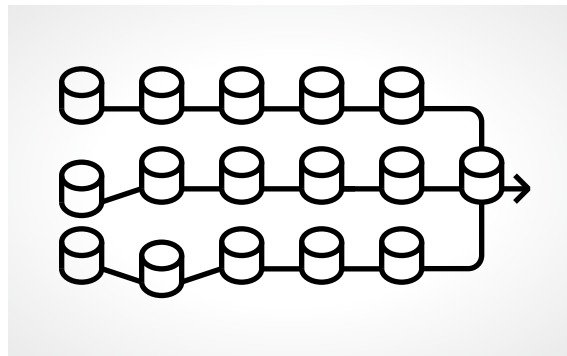
Un plus grand espace de câblage facilite l'exécution des épissures pour les options d'éclairage de zones précises ou pour la réduction de retours au point de départ. De là une réduction du creusage de tranchées et des coûts associés aux matériaux reliés



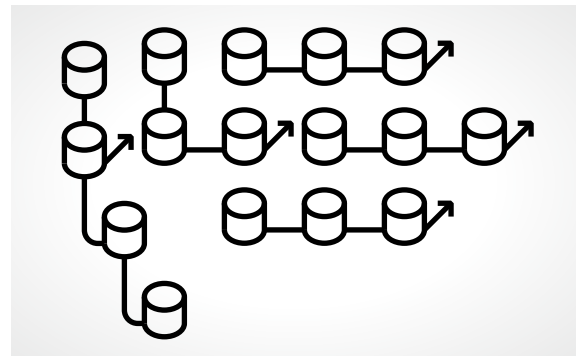
d'autant que 30 %. Pour une plus grande souplesse, les couvercles convexes des boîtes J-Box ont des emplacements pour installer des prises et des couvercles étanches aux intempéries. Quant à la maintenance, elle s'en trouve facilitée. Les luminaires peuvent être protégés à partir de la base du poteau et, si nécessaire, les poteaux peuvent même être enlevés et remplacés au milieu du circuit sans que l'éclairage complet n'en soit affecté.

01 Plan d'éclairage d'un site avec boîte de jonction J-Box

02 Plan d'éclairage d'un site sans boîte de jonction J-Box



01



02

03 Fixez temporairement la boîte de jonction J-Box au coffrage, tous les conduits et raccords placés aux endroits désirés, embase et couvercle à l'intérieur.

04 Enlevez le coffrage une fois le béton coulé et séché.

05 Retirez le couvercle de la boîte de jonction J-Box pour laisser un espace d'accès de 8 x 8 x 4 po ou de 12 x 12 x 4 po, selon le choix que vous aurez fait de boîte de jonction

06 Une fois le câblage complété, remplacez le couvercle sur la boîte pour une installation sécuritaire.

Facile à installer



03



04



05



06

Boîtes de jonction à couvercle convexe Carlon

J-Box



Assemblages de boîtes de jonction J-Box

N° de cat.	Grosueur (po)	Ctn std.	Poids (lb)
E88C24	8 x 8 x 4	6	28,3
E1212C24	12 x 12 x 4	2	9.7

Accessoires



Les parois de division pour les boîtes de jonction à couvercle convexe J-Box servent à séparer les appareils à tension élevée des appareils faible tension. Ils sont fixés en place avec du ciment au solvant.

Parois de division

Le CCE permet l'installation de conducteurs électriques et de câbles de communication dans une même enceinte pourvu que les conducteurs électriques et les câbles de communication soient séparés par une division à l'intérieur de l'enceinte.

Couvercles de rechange

N° de cat.	Grosueur (po)	Ctn std	Poids (lb)
E88L24	8 x 8	1	2,1
E1212L24	12 x 12	1	2,3

N° de cat.	Ctn std	Poids (lb)
E88DIV (pour usage avec la boîte No. E88C24)	6	2,1
E1212DIV (pour usage avec la boîte No. E1212C24)	2	2,3